

27 ตุลาคม 2547


บทวิเคราะห์

- OISHI : ปรับเป้าขึ้นเป็น26บาท จากพัฒนาการของธุรกิจ "ซื้อ" วิชาชีพ
- CCET : คาดการณ์ผลประกอบการไตรมาส 3/47 "ซื้อลงทุน"
- VNT : คาดการณ์ผลประกอบการไตรมาส 3/47 "ซื้อ"

ตลาดหุ้นไทย

	ปิด	เปลี่ยน	%เปลี่ยน
SET	648.38	-10.67	-1.62
SET 50	45.37	-0.88	-1.90
มูลค่า (ล้านบาท)	1,372.93	-144.35	-9.51
มูลค่า (ล้านบาท)	26,116.33	+12,591.87	+93.10

กลุ่มผู้ลงทุน

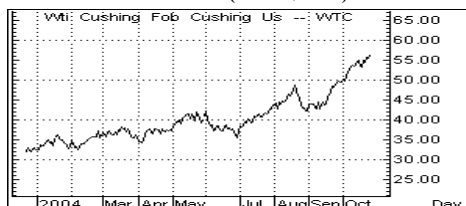
(ล้านบาท)	สถาบัน	ต่างประเทศ	รายย่อย
รายวัน			
ซื้อ	1,803	7,860	16,453
ขาย	2,834	8,975	14,307
สุทธิ	-1,030.9	-1,115.2	+2,146.1
ตั้งแต่ต้นเดือน			
ซื้อ	28,555	73,972	237,536
ขาย	31,054	70,725	238,284
สุทธิ	-2,498.5	+3,247.2	-748.7
ตั้งแต่ต้นปี			
ซื้อ	354,400	850,466	3,026,252
ขาย	337,063	882,012	3,012,043
สุทธิ	+17,337.2	-31,546.3	+14,209.1

ตลาดหุ้นโลก

	ปิด	เปลี่ยน	%เปลี่ยน
ดาวโจนส์	9,888	+138.5	+1.42
แนสแด็ก	1,929	+14.8	+0.77
นิคกี	10,672	+13.4	+0.13
ฮั่งเส็ง	12,852	+34.3	+0.27

ตลาดเงิน

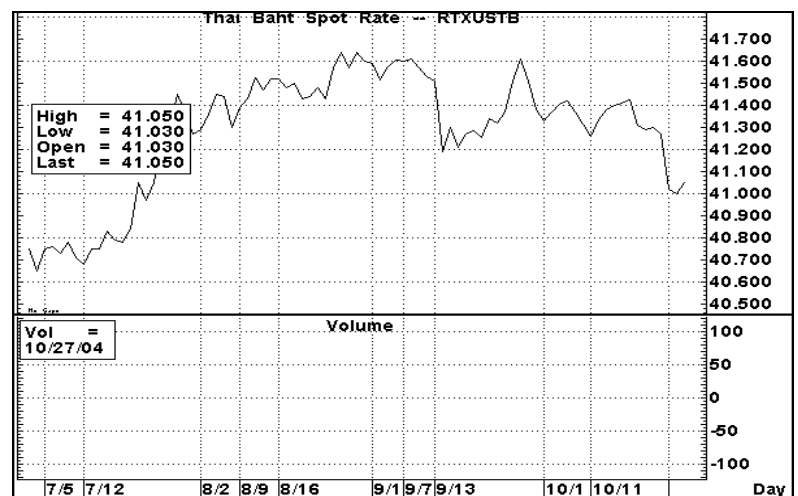
	ปิด	ก่อน	เปลี่ยน
บาท/ดอลลาร์	41.00	41.02	-0.02
เยน/ดอลลาร์	106.86	106.62	+0.24
MLR	5.75	5.75	+0.00
Interbank O/N	1.69	1.69	+0.00

ราคาน้ำมัน (ดอลลาร์/บาร์เรล)

สรุปปัจจัยกระทบตลาด/ประเมินแนวโน้มตลาด

➤ ตลาดตกลงจากความกังวลเพิ่มจากเหตุการณ์ทางภาคใต้

โดยแรงกดดันมาจากที่มียอดผู้เสียชีวิตเพิ่มเป็น 84 ศพ ทำให้มีความกังวลว่าจะมีความบานปลาย เป็นความไม่สงบที่มีรุนแรงต่อเนื่องในรอบ 20 ปี หลังจากเกิดขึ้นในช่วงสงครามเย็นที่มีปัญหาผู้ก่อการร้ายคอมมิวนิสต์ โดยตลาดก็ถือเป็นภาวะวิตกที่เกิดขึ้นรวมทั้งการที่ราคาน้ำมันผันผวนในระดับขึ้นไปปิดสูงกว่า 55 เหรียญUS\$ ก็เป็นเรื่องที่น่ากังวล แต่ตลาดสหรัฐทั้งสองแห่งก็ไม่ได้ตอบรับในทางลบเมื่อคืนวาน

ส่วนค่าเงินบาทเมื่อต้นวันลงตามความรุนแรงทางภาคใต้ที่อาจจะมีผลต่อการท่องเที่ยว แต่มีข่าวบวกคือการที่ดุลการค้าในเดือนกันยายนที่กระทรวงพาณิชย์ประกาศมาเกินดุลถึง 483 ล้านดอลลาร์ US\$ จากการส่งออกสูงขึ้น 22% เป็น 8.67 พันล้าน US\$ แม้การนำเข้าจะสูงขึ้น 29% เป็น 8.18 พันล้านบาท แสดงว่าการพัฒนาส่งออกเรื่องการจัดตลาดและผลิตภัณฑ์ใหม่ทำได้ดี การแข็งค่าเงินเยน (ดอลลาร์อ่อนตัวลงขาดดุลการค้า การชำระหนี้สหรัฐ การชะลอตัวเศรษฐกิจ และ โอกาสอัตราดอกเบี้ยสหรัฐจะขึ้นไปรวดเร็วซ้ำลง)

พลวัตค่าเงินบาท


➤ **บัญชีหุ้นแนะนำยังคงเดิม- แม้ตลาดจะตกลงเนื่องจากเราให้ปัจจัยทางการตลาดมากกว่าการเมือง**

หุ้นเหล่านี้ก็ได้ถูกลงอีก โดยมีแรงขายออกมาทั่วตลาด ยกเว้นหุ้นน้องใหม่ เช่น TOP และก็ยังเป็นการเร็วเกินไปที่จะสรุปว่าหุ้นชั้นดีเหล่านี้จะถูกระทบจากเหตุการณ์ทางภาคใดอย่างเป็นนัยสำคัญ โดยผลกระทบเกิดขึ้นที่ตลาดรวมแน่นอน หุ้นเหล่านี้จึงยังเป็นหุ้นดี

- **PTT:** หุ้นที่มีศักยภาพกำไรสูง และมีคุณภาพสินทรัพย์ดี
- **BCP-DR1-เป้าหมาย 21 บาท:** โรงกลั่นในปัจจุบันกำไรดีขึ้นมาก เนื่องจากการใช้กำลังการกลั่นที่สูงขึ้นมากจากวิกฤติปี 2540ที่เปิดโรงกลั่นกันมากแต่การใช้ต่ำ และ ส่วนต่างการกลั่นสูงเนื่องจากต้นทุนน้ำมันในเมืองไทยส่วนใหญ่คิดจากต้นทุนที่ดูไบ แต่คิดราคาขายเฉลี่ยที่สิงคโปร์ที่เป็นนานาชาติมากกว่า โดยปกติราคาที่อยู่ต่ำกว่าที่นิวยอร์กราว 5-8 US\$ ปัจจุบันต่างกัน 12-15 US\$ แสดงว่ามีกำไรเกินกำไรอยู่น้อย
- **SHIN/SHIN-W1** ผลของน้ำมัน และ ดอกเบี้ยมีไม่มาก กระแสเงินสดจากมือถือ ดาวเทียม ทวี
- ธนาคารที่มีการเติบโตดี ความเสี่ยงการจัดชั้นหนี้พอจัดการได้- **BBL, SCB, KTB, BAY**
- เติบโตที่ตกลงมาจากความกังวลเรื่องการชะลอตัวเศรษฐกิจจีน แต่การทำกำไร และ กระแสเงินสดยังดีมาก **TTA/PSL/RCL**
- **SAMART** หุ้นสื่อสาร/รับเหมาเครือข่ายที่มีการเติบโต เป้าหมาย 9.30 บาท (รายงานวิจัยล่าสุด 14 ตุลาคม)
- **ITD** เป้าหมาย 11.5 **KTECH** หุ้นก่อสร้างที่มีพัฒนาการด้านการรับงาน และ การลดต้นทุนจากการซื้อของเงินสด (KTECH) และ การผลิตของตัวเอง (ITD) เป้าหมาย 6.9 บาท (รายงานวิจัยล่าสุด 15 ตุลาคม)

ข่าวกระทบทิศทางหุ้น

- **OISHI <19.10 บาท : ซื้อ> ปรับเป้าขึ้นเป็น26บาท จากพัฒนาการของธุรกิจชาเขียว**
 หลังการเข้าพบผู้บริหารของ OISHI เราได้รับความเชื่อมั่นมากในการเติบโตของบริษัทในช่วงขยายตัว โดยพลวัตมาจากการเพิ่มกำลังการผลิตชาเขียวได้ 50% เป็น 15.3 ล้านขวดในเดือนกรกฎาคม ไปป้อนตลาดที่กำลังติดอื้อ โออิชิได้ทันที ดังนั้นคาดการณ์งบไตรมาส 3/47 จะออกมาสูงสุดเป็นประวัติการณ์ในโดยจะมีกำไรสุทธิที่ 108 ล้านบาท หรือ 0.58 บาทต่อหุ้น
 ในขณะที่บริษัทได้เริ่มเดินเครื่องผลิตชาเขียวเครื่องที่3 ทำให้กำลังผลิตสูงถึง 23 ล้านขวด/เดือน และ จะเสริมชาเขียวขนาด1ลิตรและ 1.5 ลิตรภายในปีนี้ (กำลังผลิตแยกออกจากชนิดกล่อง) ด้วยกำลังการผลิตที่เพิ่มขึ้นถึง 200% ลดต้นทุนได้ในระดับหนึ่ง เสริมด้วยอรรถิพลของยี่ห้อที่ดี ทำให้โออิชิสามารถแข่งขันได้มากขึ้น เปิดโอกาสให้การแย่งส่วนแบ่งตลาดจากคู่แข่งที่สำคัญอย่าง UNIF เป็นไปได้มากขึ้น
 ดังนั้นเราได้ปรับประมาณการกำไรเพิ่มขึ้นจาก 312 ล้านบาท ขึ้น 33% เป็น 415 ล้านบาทหลังพบผู้บริหารแล้วพบว่า ทางเราเองก็คาดการณ์ปริมาณความต้องการชาเขียวในตลาดไทย และ ศักยภาพของ OISHI ดำเนินไปนอกจากนั้น ผู้บริหารยังจะใช้ฐานจากชื่อเสียงของภัตราคารในการออกผลิตภัณฑ์อาหารแช่เย็นสำเร็จรูปเพื่อขายในเซเว่นอีเลฟเว่นที่เราเห็นว่ามีโอกาสสำเร็จสูงในปลายปีนี้
 เราจึงได้ปรับราคาเป้าหมายของ OISHI จากเดิม 24 เป็น 26 บาทต่อหุ้นด้วยวิธีคิดลดกระแสเงินสด อัตราคิดลด 12% โดยในราคาปัจจุบันมีโอกาสขึ้นได้อีกราว 35% หากดู PER ก็ต่ำเพียง 8.7 เท่าในปีนี้ และ 6.7 เท่าในปีหน้าจากการเติบโตกำไรที่ก้าวกระโดดเพราะธุรกิจใหม่ประสบความสำเร็จดี <เอกสารแนบ>

- **CCET < 34.0 บาท : ซ็อลงทุน > คาดเติบโตอย่างต่อเนื่องในไตรมาส 3/47**

เรามีนุ้มนมองเป็นบวกหลังจากเข้าพบผู้บริหารของ บมจ. แคล-คอมพ์ อิเล็กทรอนิกส์ (ประเทศไทย) (CCET) เมื่ออัตรากำไรจากการดำเนินงานจะถูกกดดันจากต้นทุนวัตถุดิบที่ปรับตัวสูงขึ้น แต่ดูเหมือนว่าความกดดันดังกล่าวถูกมากกว่าชดเชยจากยอดขายที่เติบโตอย่างแข็งแกร่ง โดยมีแรงสนับสนุนหลักจากการขยายโรงงานในประเทศจีน ยอดขายครึ่งปีแรกของปีนี้เติบโตถึง 86% จากช่วงเวลาเดียวกันของปีก่อน และเรคาดการขยายตัวอย่างต่อเนื่อง โดยประมาณการยอดขายไตรมาส 3 ที่ 1.68 หมื่นล้านบาท เพิ่มขึ้น 20% จากไตรมาสก่อน (yoy) และ 74% จากช่วงเวลาเดียวกันของปีก่อน (yoy)

หลังจากที่กำไรปกติครึ่งปีแรกของปีนี้เติบโต 14%yoy เรคาดว่า CCET จะรายงานกำไรปกติ 561 ล้านบาทในไตรมาส 3 เพิ่มขึ้น 12%qoq และ 140%yoy ด้วยสาเหตุหลักจากธุรกิจอุปกรณ์คอมพิวเตอร์ (PC peripheral) ที่ขยายตัวอย่างโดดเด่นหลังการเริ่มโรงงานเฟส 2 ในจีน

โรงงานเฟส 3 ในจีนมีกำหนดการเริ่มในราวไตรมาส 2-3 ปีหน้า โดยจะขยายสายผลิตภัณฑ์ให้ครอบคลุมอุปกรณ์เพื่อความบันเทิงในบ้าน (home entertainment) เช่น เครื่องเล่น/เครื่องบันทึก DVD เป็นต้น

ในปีนี บริษัทได้เปิดตัวอุปกรณ์หูฟังไร้สายสำหรับโทรศัพท์เคลื่อนที่ (bluetooth) ซึ่งเป็นผลิตภัณฑ์ ODM ที่บริษัทออกแบบเอง มี partner เป็นผู้นำอุปกรณ์โทรศัพท์เคลื่อนที่ระดับโลก โดยมีเป้าหมายจำหน่าย 3 ล้านชิ้นในปีนี ทั้งนี้ บริษัทจะยังคงมุ่งเน้นการวิจัยและพัฒนา (R&D) เพื่อให้ได้ผลิตภัณฑ์ใหม่ในอนาคต

ด้วยยอดขายที่เติบโตที่น่าประทับใจ เราได้ปรับเพิ่มประมาณการกำไรปกติปีนี้ขึ้น 14% เป็น 1.85 พันล้านบาท และปรับเพิ่มกำไรปกติปีหน้าขึ้น 11% เป็น 1.93 พันล้านบาท อย่างไรก็ตาม เราได้ประเมินอย่างระมัดระวังโดยรวมผล dilution ที่อาจเกิดขึ้นจาก 1) แผนเพิ่มทุน 45 ล้านหุ้น และ 2) หุ้นกู้แปลงสภาพ (ECB) เทียบเท่ากับหุ้นสามัญ 38 ล้านหุ้น ดังนั้น ประมาณการกำไรต่อหุ้น (fully-diluted) จึงเท่ากับ 4.75 บาท/หุ้น ในปีนี และ 4.97 บาท/หุ้น ในปีหน้า

ราคาเหมาะสมของหุ้น CCET ได้ถูกปรับลดเล็กน้อย จาก 45 บาท/หุ้น เป็น 42.25 บาท/หุ้น โดยอ้างอิงจาก PER ปี 48 ที่ 8.5 เท่า ด้วยราคาหุ้นปัจจุบันมีส่วนต่างจากราคาเหมาะสมใหม่ของเรา 24% ประกอบกับการคาดการณ์ปันผลตอบแทนที่น่าสนใจที่ 8.8% เราจึงเปลี่ยนคำแนะนำจาก ชื้อ เป็น **ซ็อลงทุน** สำหรับหุ้น CCET <เอกสารแนบ>

- **VNT < 12.40 บาท : ชื้อ > คาดไตรมาส 3/47 กำไรโต 45% yoy เป็น 293 ล้านบาท**

เรคาดว่าบริษัท วินิไทย (VNT) จะประกาศผลการดำเนินงานไตรมาส 3/47 ออกมามีกำไรสุทธิ 293 ล้านบาท หรือคิดเป็นกำไรต่อหุ้น 0.31 บาท เพิ่มขึ้น 45% เมื่อเทียบกับช่วงเดียวกันของปีก่อนที่มีกำไรสุทธิ 202 ล้านบาท ซึ่งเป็นผลมาจากส่วนต่างราคาขาย PVC กับราคาวัตถุดิบเอทิลีน (Spread margin) ของบริษัทที่เพิ่มสูงขึ้นมากและรวมถึงการลดดอกเบี้ยจ่ายที่ลดลงอย่างมากด้วย อย่างไรก็ตามกำไรในไตรมาสนี้คาดว่าจะอ่อนตัวลงกว่าไตรมาสก่อนเนื่องจากราคาของวัตถุดิบหลักที่มีการเปลี่ยนแปลงเพิ่มขึ้นเร็วกว่าราคา PVC

ในไตรมาส 3/47 เรคาดว่าราคาขาย PVC เหลือจะเพิ่มขึ้น 34% yoy เป็น 870 เหรียญ/ตัน ในขณะที่ราคาของผลิตภัณฑ์พลอยได้โซดาไฟ (Caustic Soda) จะลดลง 13% yoy ดังนั้นโดยรวมเรคาดว่ารายได้ของบริษัทจะเพิ่มขึ้น 19% yoy ในขณะที่ต้นทุนการดำเนินงานก็คาดว่าจะเพิ่มขึ้น 19% yoy จากการที่ราคาวัตถุดิบเอทิลีนสูงขึ้น 81% yoy

จากผลดังกล่าวทำให้ Spread margin ของบริษัทเพิ่มขึ้น 6% yoy เป็นประมาณ 437 เหรียญ/ตัน ในส่วนของดอกเบี้ยจ่ายก็คาดว่าจะลดลงอย่างมากถึง 34% yoy หลังจากที่มีบริษัทได้มีการทยอยชำระคืนหุ้นกู้ปีละ 1,360 ล้านบาท หลังจากที่ได้ออกหุ้นกู้ไปจำนวน 7.4 พันล้านบาทไปตั้งแต่ปี 2001 เพื่อรีไฟแนนซ์หนี้สินระยะยาวต้นทุนการเงินสูงให้ลดลง

อย่างไรก็ดี ไม่ว่าจะ TOC จะซื้อหุ้นของ VNT หรือไม่ ประเด็นสำคัญอยู่ที่ราคาหุ้นของ VNT ในปัจจุบันก็ยังคงมีความน่าสนใจอยู่เมื่อเปรียบเทียบกับความสามารถในการทำกำไรของบริษัทในอนาคตแล้ว โดยราคาหุ้น ณ ปัจจุบันมี Upside อยู่ 50% จากราคาที่เหมาะสมตามปัจจัยพื้นฐานของเราที่ 18 บาทอ้างอิง PER 13 เท่า ดังนั้นเรากำแนะนำ **ซื้อ** <เอกสารแนบ>

สรุปผลการดำเนินงานประกอบกำไรไตรมาส 3/47 กลุ่มหลักทรัพย์และบริษัททั่วไป

หุ้น	กำไรที่คาดไว้(ล้านบาท)			กำไรที่ประกาศ (ล้านบาท)			กำไร			คำแนะนำ	วันที่ผลประกอบการออก	นักวิเคราะห์
	3Q47E	qoq	yoy	3Q47	2Q47	3Q46	46	47E	48E			
BAY	1,357	38%	97%	1,561	1,133	792	3,053	5,433	6,194	ทยอยสะสม	19 ต.ค. 47	กุนเมฆ Ext 1560
SCIB	1,272	(18%)	75%	1,390	1,558	727	3,606	6,023	6,833	ทยอยสะสม	12 ต.ค. 47	
KBANK	3,243	6%	75%	3,378	3,202	1,928	14,814	15,019	12,868	ซื้อลงทุน	19 ต.ค. 47	
SCB	3,455	(29%)	7%	3,637	4,869	3,232	12,460	17,767	15,492	ซื้อ	18 ต.ค. 47	
BBL	4,368	8%	31%	4,633	4,295	3,546	11,342	17,022	17,878	ซื้อ	20 ต.ค. 47	
TISCO	343	(12%)	(29%)	347	390	482	1,890	1,987	2,380	ทยอยสะสม	18 ต.ค. 47	
KTB	4,178	136%	(14%)	3,795	1,611	4,392	8,697	14,651	14,955	ซื้อลงทุน	19 ต.ค. 47	
NFS	500	(15%)	(34%)	665	589	761	1,723	2,669	2,432	ซื้อลงทุน	18 ต.ค. 47	
SCC	10,113	31%	108%	-	7,742	4,864	19,954	32,943	32,407	ซื้อ	-	กุนสุรชัย Ext 1420
MS	385	375%	n.a.	-	81	(110)	(42)	1,367	1,645	ทยอยสะสม	-	
SSI*	908	(37%)	26%	-	1,452	719	4,702	5,942	6,170	ซื้อลงทุน	-	
TRU	139	19%	7%	-	117	130	335	640	770	ซื้อลงทุน	-	
DCC*	143	(16%)	(9%)	-	170	157	502	731	901	ซื้อเมื่ออ่อนตัว	-	
TYCN	278	59%	182%	-	175	98	555	829	1,091	ซื้อลงทุน	-	
AH	182	0%	60%	-	182	114	310	698	775	ซื้อลงทุน	-	กุนดาวดี Ext 1470
TTA*#	1,086	(33%)	539%	-	1,612	170	779	4,269	5,555	ซื้อ	-	
PSL*	1,286	20%	340%	-	1,075	292	1,211	3,937	4,496	ซื้อ	-	
TVO*	40	(81%)	(39%)	-	217	66	642	587	778	ถือ	-	
UVAN	92	(24%)	(22%)	-	121	117	400	347	376	ซื้อลงทุน	-	กุนสุรศักดิ์ Ext 1520
SPALI*	72	(42%)	(47%)	-	125	136	1,222	631	823	ทยอยสะสม	-	
CK	82	(30%)	(71%)	-	117	286	285	334	847	ซื้อเมื่ออ่อนตัว	-	
KTECH	32	231%	-	-	10	-	40	108	171	ซื้อลงทุน	-	
STECON	69	70.9%	(62%)	-	41	182	604	288	870	ทยอยสะสม	-	
BECL	485	8%	113%	-	449	228	1,233	1,969	1,736	ซื้อ	-	
PF	198	(23%)	(14%)	-	257	229	1,157	1,208	847	ซื้อ	-	
LPN	234	52%	80%	-	154	130	465	512	696	ซื้อ	-	
NPC	983	34%	85%	-	734	531	2,317	3,519	4,697	ซื้อ	-	กุนกิติชาญ Ext 1570
PTTEP	4,064	24%	4%	-	3,277	3,891	12,028	14,944	15,441	เต็มมูลค่า	-	
BANPU	1,038	(8%)	114%	-	1,130	485	2,046	2,879	3,454	ทยอยสะสม	-	
TPC	323	(28%)	360%	421	581	91	1,198	1,278	2,521	ซื้อ	19 ต.ค. 47	
BAFS	103	3%	32%	-	100	78	313	389	388	ซื้อลงทุน	-	
TOC	2,214	171%	3520%	2,475	912	68	1,407	6,048	8,973	ซื้อลงทุน	18 ต.ค. 47	
RATCH	1,658	8%	5%	-	1,529	1,586	5,436	6,140	6,238	ทยอยสะสม	-	
VNT	293	(6%)	45%	-	313	202	871	1,289	1,620	ซื้อ	-	
ITV	32	14%	n.a.	-	28	(178)	(660)	136	182	ถือ	-	กุนสุทธาทิพย์ Ext 1430
MACO	20	2%	3%	-	19	19	65	110	138	ทยอยสะสม	-	
HMPRO	92	5%	60%	-	88	57	207	358	419	ซื้อ	-	
CMO	17	324%	n.a.	-	4	n.a.	27	39	52	ซื้อ	-	

หุ้น	กำไรที่คาดไว้(ล้านบาท)			กำไรที่ประกาศ (ล้านบาท)			กำไร			คำแนะนำ	วันที่ผลประกอบการออก	นักวิเคราะห์
	3Q47E	qoq	yoy	3Q47	2Q47	3Q46	46	47E	48E			
ADVANC*	5,071	1%	6%	-	5,025	4,798	18,529	19,740	19,973	ซื้อลงทุน	-	คุณศัลยา Ext 1550
SAMART*	144	58%	n.a.	-	91	(49)	(52)	359	478	ซื้อ	-	
SIM*	119	65%	72%	-	72	69	240	300	341	ทยอยสะสม	-	
TT&T	236	n.a.	(68%)	-	(540)	736	984	18	72	เต็มมูลค่า	-	
HANA*	456	(8%)	61%	-	498	283	1,669	1,908	1,925	ซื้อ	-	
CSL*	115	27%	-	-	91	-	79	311	410	ซื้อ	-	
SATTEL*	159	(46%)	8%	-	294	147	727	741	626	ซื้อ	-	
CCET*	561	12%	140%	-	501	234	1,303	1,846	1,930	ซื้อลงทุน	-	คุณพงศ์พันธ์ Ext 1450
OISHI	108	14%	n.a.	-	95	-	20	415	540	ซื้อ	-	

*Norm. profit

#งวดผลประกอบการไตรมาส 4/47

สาขากรุงเทพฯ

สำนักงานใหญ่

สำนักงานใหญ่เอิร์ทวอร์ ทาวเวอร์ ชั้น 8-10
540 ถนนเพลินจิต แขวงลุมพินี
เขตปทุมวัน กรุงเทพฯ 10330
โทร 0-2658-6300
โทรสาร 0-2658-6301

สาขาพารุค

125 อาคารดิโอดีศยามพลาซ่า ชั้น 3 ถนน
พารุค แขวงวังบูรพาภิรมย์ เขตพระนคร
กรุงเทพฯ 10200
โทร 0-2225-0242
โทรสาร 0-2225-0523

สาขาเอ็มโพเรียม

622 อาคารเอ็มโพเรียม ชั้น 14
ถนนสุขุมวิท แขวงคลองตัน เขตคลองเตย
กรุงเทพฯ 10110
โทร 0-2664-9800
โทรสาร 0-2664-9811

สาขายาวราช

215 อาคารแกรนด์ไชน่า ชั้น 4
ถนนยาวราช แขวงสัมพันธวงศ์
เขตสัมพันธวงศ์ กรุงเทพฯ 10100
โทร 0-2622-9412
โทรสาร 0-2622-9383

สาขาทาวนิออนทาวน์

1201/114 ซอยลาดพร้าว 94 (ปีนิมิต)
ถนนศรีวิราช แขวงวังทองหลาง
เขตวังทองหลาง กรุงเทพฯ 10310
โทร 0-2935-6111
โทรสาร 0-2935-6070

สาขานครราชสีมา 1

154/1 อาคารราชสีมาเซ็นเตอร์ ชั้น 3
ห้อง 3B ถนนมัสยิด อำเภอเมือง
จังหวัดนครราชสีมา 30000
โทร (044) 269-400
โทรสาร (044) 269-410

สาขาชลบุรี

57/1-2 ถนนพาสเตอร์
ตำบลบางปลาสร้อย อำเภอเมืองชลบุรี
จังหวัดชลบุรี 20000
โทร (038) 792-479
โทรสาร (038) 792-493

สาขาสุมทรวงกรม

74/27-28 ซ.บางจะเกร็ง 4 ถนนพระราม 2 ต.
แม่กลอง อ.เมือง จ.สมุทรสงคราม 75000
โทร. (034) 724-062 ถึง 67
โทรสาร (034) 724-068

สาขาภูเก็ต

22/39-40 อาคารราชนิเวศพลาซ่า
ถนนหลวงพ่อดำ วัลลภ ตำบลตลาดใหญ่
อำเภอเมืองภูเก็ต จังหวัดภูเก็ต 83000
โทร (076) 355-730-6
โทรสาร (076) 355-737

สาขาโศก

159 อาคารเสริมมิตร ชั้น 25
ซอยสุขุมวิท 21 ถนนโศก แขวงคลองเตย
เหนือ เขตวัฒนา กรุงเทพฯ 10110
โทร 0-2665-7000
โทรสาร 0-2665-7050

สาขาศรีนครินทร์

1145 หมู่ที่ 5 อาคารเอกโพลินทาวเวอร์ ชั้น 3
ถนนศรีนครินทร์ ตำบลสำโรงเหนือ
อำเภอเมืองสมุทรปราการ
จังหวัดสมุทรปราการ 10270
โทร 0-2758-7003
โทรสาร 0-2758-7248

สาขาฟิวเจอร์ พาร์ค รังสิต

ศูนย์การค้า ฟิวเจอร์ พาร์ค รังสิต ห้อง 118
ชั้น 1 F เลขที่ 161 ม.2 ถ.พหลโยธิน ต.ประชาธิ
ราช อ.ธัญบุรี จ.ปทุมธานี 12130
โทร 0-2958-0591
โทรสาร 0-2958-0590

สาขานิยะ

52 อาคารนิยะพลาซ่า 20 ถนนสีลม แขวงสุริ
ยวงศ์ เขตบางรัก กรุงเทพฯ 10500
โทร 0-2231-2700
โทรสาร 0-2231-2349-50

สาขาต่างจังหวัด

สาขาเชียงใหม่ 1

244 อาคารสำนักงาน ชั้น 2-3
ถนนวิบูลย์ ตำบลหายยา อำเภอเมืองเชียงใหม่
จังหวัดเชียงใหม่ 50100
โทร (053) 284-000
โทรสาร (053) 284-019

สาขานครราชสีมา 2

อาคารสำนักงานชั้น 7 เดอะมอลล์นครราชสีมา
1242/2 ถนนมิตรภาพ ตำบลในเมือง อำเภอ
เมือง จังหวัดนครราชสีมา 30000
โทร (044) 288-455
โทรสาร (044) 288-466

สาขาระยอง

180/1-2 อาคารสามัคคี ชั้น 2
ถนนสุขุมวิท ตำบลเชิงเนิน
อำเภอเมืองระยอง จังหวัดระยอง 20110
โทร (038) 862-022-9
โทรสาร (038) 862-043

สาขาหาดใหญ่ 1

1,3,5 ถนนจตุรทิศ 3
ตำบลหาดใหญ่ อำเภอหาดใหญ่
จังหวัดสงขลา 90110
โทร (074) 346-400
โทรสาร (074) 239-509

สาขากรุงเทพฯ

44/4 อาคารราชพัสดุ ถนนบำรุงราษฎร์
ตำบลอรัญประเทศ อำเภออรัญประเทศ
จังหวัดสระแก้ว 27120
โทร (037) 226-347-8
โทรสาร (037) 226-346

สาขาญาติ

56 อาคารญาติ ชั้น 3 ห้อง 3/1
ถนนสีลม แขวงสุริยวงศ์ เขตบางรัก
กรุงเทพฯ 10500
โทร 0-2231-2700
โทรสาร 0-2231-2463, 231-2576

สาขางามวงศ์วาน

30/39-50 อาคารสำนักงานเดอะมอลล์งามวงศ์
วาน ชั้น 14 ถนนงามวงศ์วาน ตำบลบางเขน
อำเภอเมืองนนทบุรี
จังหวัดนนทบุรี 11000
โทร 0-2550-0577
โทรสาร 0-2550-0566

สาขาท่าพระ

99 อาคารสำนักงานเดอะมอลล์ ท่าพระ ชั้น
14 ถนนรัชดาภิเษก-ท่าพระ แขวงบุคคโล เขต
ธนบุรี กรุงเทพฯ 10600
โทร 0-2876-6500
โทรสาร 0-2876-6531

สาขาปิ่นเกล้า

7/129 อาคารเซ็นทรัลปิ่นเกล้า ชั้น 3 ห้อง 302
ถนนบรมราชชนนี แขวงอรุณอมรินทร์
เขตบางกอกน้อย กรุงเทพฯ 10700
โทร 0-2884-9847
โทรสาร 0-2884-6920

สาขาเชียงใหม่ 2

201/3 ถนนพหลโยธิน ตำบลหายยา
อำเภอเมืองเชียงใหม่ จังหวัดเชียงใหม่ 50100
โทร (053) 284-138
โทรสาร (053) 284-138

สาขาสุรินทร์

137/5-6 ถนนศิริรัฐ ตำบลในเมือง
อำเภอเมือง จังหวัดสุรินทร์ 32000
โทร (044) 531-600-3
โทรสาร (044) 519-378

สาขาจันทบุรี

203 ชั้น 2 ธนาคารนครหลวงไทย
ถนนขวาง ตำบลตลาด อำเภอเมืองจันทบุรี
จังหวัดจันทบุรี 22000
โทร (039) 346-626-30
โทรสาร (039) 346-631

สาขาหาดใหญ่ 2

29 ชั้น 6 อาคารสิการ์เดินพลาซ่า
ถนนประชาธิปไตย ตำบลหาดใหญ่
อำเภอหาดใหญ่ จังหวัดสงขลา 90110
โทร (074) 247-199
โทรสาร (074) 247-701

สาขายะลา

18 ถนนสองพี่น้อง ตำบลสะเตง
อำเภอเมือง จังหวัดยะลา 95000
โทร (073) 255-493-7
โทรสาร (073) 255-498

สาขาซีคอนสแควร์

904 อาคารซีคอนสแควร์ ชั้น G ห้อง 1008
ถนนศรีนครินทร์ แขวงหนองบอน เขต
ประเวศ กรุงเทพฯ 10260
โทร 0-2721-9949
โทรสาร 0-2721-8320

สาขาลาดพร้าว

1693 อาคารสำนักงานศูนย์การค้าเซ็น
ทรัลพลาซ่า ลาดพร้าว ชั้น 9 ห้อง 903, 905-
905/1 ถนนพหลโยธิน แขวงลาดพร้าว เขต
จตุจักร กรุงเทพฯ 10900
โทร 0-2541-1411
โทรสาร 0-2541-1108

สาขางาแฟ

275 หมู่ที่ 1 เดอะมอลล์บางแค ชั้น 8 ถนน
เพชรเกษม แขวงบางแคเหนือ เขตบางแค
กรุงเทพฯ 10160
โทร 0-2804-4235
โทรสาร 0-2804-4251

สาขาสาทรนคร

100/46 อาคารสาทรนคร ทาวเวอร์ ชั้น 24C
ถนนสาทรเหนือ แขวงสีลม เขตบางรัก
กรุงเทพฯ 10500
โทร 0-2636-7550-6
โทรสาร 0-2636-7565

สาขาลำปาง

48/11-12 ถนนพหลโยธิน ตำบลสบตุ๋ย อำเภอเมือง
ลำปาง จังหวัดลำปาง 52100
โทร (054) 319-211
โทรสาร (054) 319-216

สาขาลอบสราษธานี

187-189 ถนนอุปราชา ตำบลในเมือง อำเภอ
เมืองอุบลราชธานี จังหวัดอุบลราชธานี 34000
โทร (045) 265-633
โทรสาร (045) 265-639

สาขาสุมทรวงกรม

930/13ก ชั้น 2 ถนนเอกชัย 1
ตำบลมหาชัย อำเภอเมืองสมุทรสาคร
จังหวัดสมุทรสาคร 74000
โทร (034) 811-377
โทรสาร (034) 811-383

สาขาสุราษฎร์ธานี

216/3 หมู่ที่ 4 ถนนชนเกษม
ตำบลมะขามเตี้ย อำเภอเมืองสุราษฎร์ธานี
จังหวัดสุราษฎร์ธานี 84000
โทร (077) 205-460
โทรสาร (077) 205-475

“เอกสารฉบับนี้จัดทำขึ้นจากแหล่งข้อมูลที่ บล. กิมเอ็ง (ประเทศไทย) จำกัด (มหาชน) เห็นว่าน่าเชื่อถือ ประกอบกับที่คนส่วนน้อยของผู้จัดทำ ซึ่งมีได้หมายถึงความถูกต้องหรือสมบูรณ์ของข้อมูลดังกล่าวแต่อย่างใด และเอกสารนี้จัดทำขึ้นเพื่อประโยชน์ในการใช้เป็นข้อมูลประกอบการตัดสินใจในการลงทุนเท่านั้น มิได้มีวัตถุประสงค์เพื่อที่จะชักชวนหรือชักนำการซื้อขายหลักทรัพย์ใดโดยเฉพาะหรือเป็นการทั่วไปแต่อย่างใด นักลงทุนพึงใช้ข้อมูลในเอกสารนี้ประกอบการตัดสินใจและความเห็นอื่น ๆ และพิจารณาเนื้อหาของงบการเงินการตัดสินใจการลงทุนให้เหมาะสมแก่กรณี ทั้งนี้ความเห็นที่แสดงอยู่ในเอกสารนี้เป็นความเห็นส่วนตัวของผู้จัดทำ บล. กิมเอ็ง (ประเทศไทย) จำกัด (มหาชน) ตลอดจนผู้บริหารและพนักงานของบริษัทไม่จำเป็นต้องเห็นพ้องกับความเห็นที่แสดงอยู่ในเอกสารนี้ด้วยแต่อย่างใด