

8 ตุลาคม 2547

บมจ. ทีทีแอนด์ที (TT&T)

 ใหม่ : เติมมูลค่า
 เดิม : เติมมูลค่า

กลุ่มสื่อสาร
ราคาปัจจุบันเติมมูลค่าแล้วแม้รวมโครงการใหม่โทรศัพท์สาธารณะ 10,000 เครื่อง

จากหนังสือพิมพ์ข่าวหุ้นเมื่อวานนี้ บมจ. ทีทีแอนด์ที (TT&T) ได้รับอนุมัติจาก ทศท. ในการติดตั้งโทรศัพท์สาธารณะเพิ่มเติมอีก 10,000 เครื่องหลังจากที่ล่าช้ามาหลายเดือน จากการสอบถามไปยังผู้บริหารของบริษัท คาดว่าจะติดตั้งทั้งหมดได้ภายในสิ้นปีนี้

ราคา **4.40 บาท**
 ราคาเป้าหมาย **3.90 บาท**

หลังจากรวมโครงการนี้ เราได้ปรับราคาผลประกอบการของเราในปีนี้ จากการประมาณการขาดทุนปกติ 9 ล้านบาท เป็นกำไรปกติ 18 ล้านบาท ทำให้ราคาเหมาะสมภายใต้สัมปทานปัจจุบัน ได้ถูกปรับเพิ่มจาก 3.75 บาท/หุ้น เป็น 3.9 บาท/หุ้น ตามการคำนวณด้วยวิธีส่วนลดกระแสเงินสด ซึ่งยังคงต่ำกว่าราคาปัจจุบัน ดังนั้น เราจึงยังคงมองว่า "เติมมูลค่า"

นักวิเคราะห์: ศลยา สากิยลักษณ์
 Tel : 0-2658-6300 Ext. 1550
 solaya.s@kimeng.co.th

ทั้งนี้ เราประเมินมูลค่าหุ้น TT&T หลังการแปรสัมปทานที่ 5.2-6.55 บาท/หุ้น โดยอ้างอิงสมมติฐานการแปรสัมปทานและเริ่มระบบค่าเชื่อมโยงเครือข่าย ณ ต้นปี 49 อย่างไรก็ตามเราไม่คาดว่าจะมีความกึ่งหน้าที่มีนัยสำคัญในส่วนของการปฏิรูประบบในปีนี้

ตาราง 1: ประมาณการกำไรสุทธิ

	2002	2003	2004F	2005F	2006F
Sales (Btmn)	6,876	6,670	6,942	6,962	6,984
EBITDA (Btmn)	4,521	3,863	4,147	4,081	4,092
Norm Profit (Btmn)	122	(422)	18	72	116
Net Profit (Btmn)	569	984	18	72	116
EPS (Bt)	0.20	0.35	0.01	0.02	0.04
PER (x)	21.05	12.16	720.46	182.99	114.38
EV/EBITDA (x)	9.0	9.7	9.1	8.6	8.0
CF/share (Bt)	1.15	1.69	1.15	1.30	1.30
P/CF	8.01	3.61	4.58	4.26	4.21
BV per shr (Bt)	4.1	4.5	5.0	5.0	5.1
P/BV (x)	1.0	0.9	0.8	0.8	0.8
DPS (Bt)	-	-	-	-	-
Dividend yield (%)	0.00%	0.00%	0.00%	0.00%	0.00%
Gearing	2.5	2.0	1.5	1.4	1.4

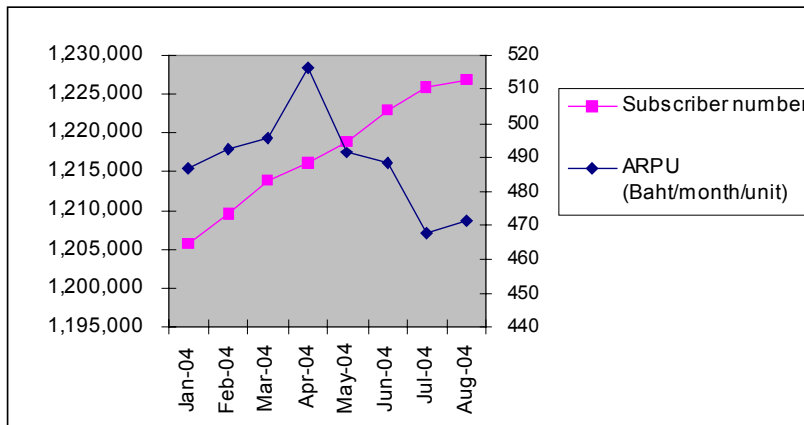
Source: TT&T and KELIVE Research estimate

เราได้ปรับประมาณการของเรา ภายใต้สมมติฐานการเพิ่มจำนวนโทรศัพท์สาธารณะจาก 15,000 เครื่องในปัจจุบันเป็น 25,000 เครื่อง ณ สิ้นปีนี้ โดยคาดว่าจะทยอยติดตั้ง 10,000 เครื่องใหม่ในเดือน พ.ย.-ธ.ค.

ดังนั้น การคาดผลประกอบการปีนี้ของเราจึงถูกปรับขึ้นจาก ประมาณการขาดทุนปกติ 9 ล้านบาท เป็นกำไรปกติ 18 ล้านบาท ทั้งนี้ เราคาดว่ากำไรปกติในปีหน้าจะเพิ่มเป็น 72 ล้านบาท ด้วยสาเหตุหลักจากการขยายธุรกิจโทรศัพท์สาธารณะนี้ รวมถึงดอกเบี้ยจ่ายที่ลดลงหลังจากชำระคืนหนี้บางส่วนด้วย

ในทางกลับกัน ธุรกิจโทรศัพท์พื้นฐานยังคงมีแนวโน้มชะลอตัว แม้จำนวนเลขหมายจะค่อยๆ เพิ่มขึ้นตั้งแต่เดือน ก.พ. เป็นต้นมา แต่รายได้เฉลี่ยต่อเลขหมาย (ARPU) ยังคงมีแนวโน้มลดลง

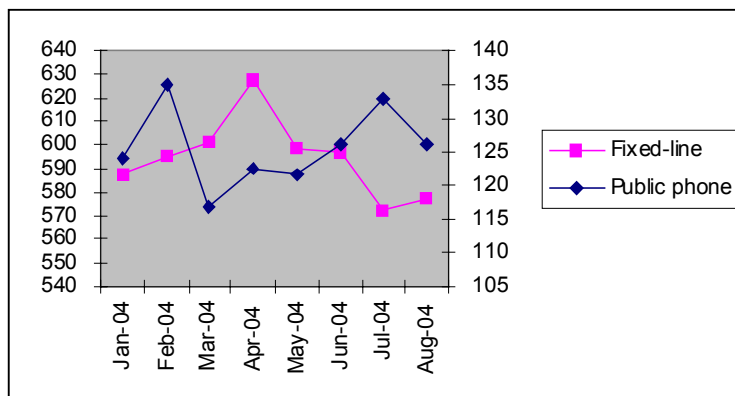
ตาราง 2: จำนวนเลขหมายและ ARPU รายเดือนของธุรกิจโทรศัพท์พื้นฐาน



Source: TT&T

ประมาณการรายได้รายเดือนทั้งในส่วนของธุรกิจโทรศัพท์พื้นฐานและโทรศัพท์สาธารณะตั้งแต่เดือน ม.ค.-ส.ค. ซึ่งชี้ให้เห็นว่าแนวโน้มยังไม่คงที่นัก ทั้งนี้ ในอนาคตธุรกิจโทรศัพท์สาธารณะมีแนวโน้มขยายตัวด้วยโครงการติดตั้ง 10,000 เครื่องใหม่ แต่ในส่วนของธุรกิจโทรศัพท์พื้นฐานน่าจะยังคงชะลอตัวโดยมีสัดส่วนเลขหมายว่าง 18% จากจำนวนที่ได้รับสัมปทานทั้งหมด 1.5 ล้านเลขหมาย ณ สิ้นเดือน ส.ค.

ตาราง 3: ประมาณการรายได้ (ยังไม่หักส่วนแบ่งรายได้) รายเดือน (ล้านบาท)



Source: TT&T and KELIVE Research estimate

สาขากรุงเทพฯ

สำนักงานใหญ่

สำนักงานใหญ่เมอร์คิวรี ทาวเวอร์ ชั้น 8-10
 540 ถนนเพลินจิต แขวงลุมพินี
 เขตปทุมวัน กรุงเทพฯ 10330
 โทร 0-2658-6300
 โทรสาร 0-2658-6301

สาขาพารุดี

125 อาคารดิโอดัสยามพลาซ่า ชั้น 3 ถนน
 พารุดี แขวงวังบูรพาภิรมย์ เขตพระนคร
 กรุงเทพฯ 10200
 โทร 0-2225-0242
 โทรสาร 0-2225-0523

สาขาเอ็มโพเรียม

622 อาคารเอ็มโพเรียม ชั้น 14
 ถนนสุขุมวิท แขวงคลองตัน เขตคลองเตย
 กรุงเทพฯ 10110
 โทร 0-2664-9800
 โทรสาร 0-2664-9811

สาขายาวราช

215 อาคารแกรนด์ไชน่า ชั้น 4
 ถนนยาวราช แขวงสัมพันธวงศ์
 เขตสัมพันธวงศ์ กรุงเทพฯ 10100
 โทร 0-2622-9412
 โทรสาร 0-2622-9383

สาขาพวนอินทร์

1201/114 ซอยลาดพร้าว 94 (ปีนิมิตร)
 ถนนศรีวิภา แขวงวังทองหลาง
 เขตวังทองหลาง กรุงเทพฯ 10310
 โทร 0-2935-6111
 โทรสาร 0-2935-6070

สาขานครราชสีมา 1

154/1 อาคารราชสีมาเซ็นเตอร์ ชั้น 3
 ห้อง 3B ถนนมนัส อำเภอเมือง
 จังหวัดนครราชสีมา 30000
 โทร (044) 269-400
 โทรสาร (044) 269-410

สาขาชลบุรี

57/1-2 ถนนพาสเตอร์
 ตำบลบางปลาสร้อย อำเภอเมืองชลบุรี
 จังหวัดชลบุรี 20000
 โทร (038) 792-479
 โทรสาร (038) 792-493

สาขาสุมทรวงคราม

74/27-28 ซ.บางจะเกร็ง 4 ถนนพระราม 2 ต.
 แม่กลอง อ.เมือง จ.สมุทรสงคราม 75000
 โทร. (034) 724-062 ถึง 67
 โทรสาร (034) 724-068

สาขาภูเก็ต

22/39-40 อาคารราชนิเวศพลาซ่า
 ถนนหลวงพ่อดำ เขตเมืองเก่า
 อำเภอเมืองภูเก็ต จังหวัดภูเก็ต 83000
 โทร (076) 355-730-6
 โทรสาร (076) 355-737

สาขาโตเกียว

159 อาคารเสริมมิตร ชั้น 25
 ซอยสุขุมวิท 21 ถนนอโศก แขวงคลองเตย
 เหนือ เขตวัฒนา กรุงเทพฯ 10110
 โทร 0-2665-7000
 โทรสาร 0-2665-7050

สาขาศรีนครินทร์

1145 หมู่ที่ 5 อาคารเอกโพลินทาวเวอร์ ชั้น 3
 ถนนศรีนครินทร์ ตำบลสำโรงเหนือ
 อำเภอเมืองสมุทรปราการ
 จังหวัดสมุทรปราการ 10270
 โทร 0-2758-7003
 โทรสาร 0-2758-7248

สาขาฟิวเจอร์ พาร์ค รังสิต

ศูนย์การค้า ฟิวเจอร์ พาร์ค รังสิต ห้อง 118
 ชั้น 1 F เลขที่ 161 ม.2 ถ.พหลโยธิน ต.ประชาธิ
 ราช อ.ธัญบุรี จ.ปทุมธานี 12130
 โทร 0-2958-0591
 โทรสาร 0-2958-0590

สาขานิยะ

52 อาคารนิยะพลาซ่า 20 ถนนสีลม แขวงสุริ
 ยวงค์ เขตบางรัก กรุงเทพฯ 10500
 โทร 0-2231-2700
 โทรสาร 0-2231-2349-50

สาขาต่างจังหวัด

สาขาเชียงใหม่ 1

244 อาคารสำนักงาน ชั้น 2-3
 ถนนวิภาวดี ตำบลหายยา อำเภอเมืองเชียงใหม่
 จังหวัดเชียงใหม่ 50100
 โทร (053) 284-000
 โทรสาร (053) 284-019

สาขานครราชสีมา 2

อาคารสำนักงานชั้น 7 เดอะมอลล์นครราชสีมา
 1242/2 ถนนมิตรภาพ ตำบลในเมือง อำเภอ
 เมือง จังหวัดนครราชสีมา 30000
 โทร (044) 288-455
 โทรสาร (044) 288-466

สาขาระยอง

180/1-2 อาคารสามัคคี ชั้น 2
 ถนนสุขุมวิท ตำบลเชิงเนิน
 อำเภอเมืองระยอง จังหวัดระยอง 20110
 โทร (038) 862-022-9
 โทรสาร (038) 862-043

สาขาหาดใหญ่ 1

1,3,5 ถนนจุฬาลักษณ์ 3
 ตำบลหาดใหญ่ อำเภอหาดใหญ่
 จังหวัดสงขลา 90110
 โทร (074) 346-400
 โทรสาร (074) 239-509

สาขาอุบลราชธานี

44/4 อาคารราชพัสดุ ถนนบำรุงราษฎร์
 ตำบลอุบลราชธานี อำเภออุบลราชธานี
 จังหวัดอุบลราชธานี 27120
 โทร (037) 226-347-8
 โทรสาร (037) 226-346

สาขาญาดา

56 อาคารญาดา ชั้น 3 ห้อง 3/1
 ถนนสีลม แขวงสุริยวงค์ เขตบางรัก
 กรุงเทพฯ 10500
 โทร 0-2231-2700
 โทรสาร 0-2231-2463, 231-2576

สาขางามวงศ์วาน

30/39-50 อาคารสำนักงานเดอะมอลล์งามวงศ์
 วาน ชั้น 14 ถนนงามวงศ์วาน ตำบลบางเขน
 อำเภอเมืองนนทบุรี
 จังหวัดนนทบุรี 11000
 โทร 0-2550-0577
 โทรสาร 0-2550-0566

สาขาท่าพระ

99 อาคารสำนักงานเดอะมอลล์ ท่าพระ ชั้น
 14 ถนนรัชดาภิเษก-ท่าพระ แขวงบุคคโล เขต
 ธนบุรี กรุงเทพฯ 10600
 โทร 0-2876-6500
 โทรสาร 0-2876-6531

สาขาปิ่นเกล้า

7/129 อาคารเซ็นทรัลปิ่นเกล้า ชั้น 3 ห้อง 302
 ถนนบรมราชชนนี แขวงอรุณอมรินทร์
 เขตบางกอกน้อย กรุงเทพฯ 10700
 โทร 0-2884-9847
 โทรสาร 0-2884-6920

สาขาเชียงใหม่ 2

201/3 ถนนพหลโยธิน ตำบลหายยา
 อำเภอเมืองเชียงใหม่ จังหวัดเชียงใหม่ 50100
 โทร (053) 284-138
 โทรสาร (053) 284-138

สาขาสุรินทร์

137/5-6 ถนนศิริรัฐ ตำบลในเมือง
 อำเภอเมือง จังหวัดสุรินทร์ 32000
 โทร (044) 531-600-3
 โทรสาร (044) 519-378

สาขาจันทบุรี

203 ชั้น 2 ธนาคารนครหลวงไทย
 ถนนขวาง ตำบลตลาด อำเภอเมืองจันทบุรี
 จังหวัดจันทบุรี 22000
 โทร (039) 346-626-30
 โทรสาร (039) 346-631

สาขาหาดใหญ่ 2

29 ชั้น 6 อาคารสิการ์เดินพลาซ่า
 ถนนประชาธิปไตย ตำบลหาดใหญ่
 อำเภอหาดใหญ่ จังหวัดสงขลา 90110
 โทร (074) 247-199
 โทรสาร (074) 247-701

สาขายะลา

18 ถนนสองพี่น้อง ตำบลสะเตง
 อำเภอเมือง จังหวัดยะลา 95000
 โทร (073) 255-493-7
 โทรสาร (073) 255-498

สาขาซีคอนสแควร์

904 อาคารซีคอนสแควร์ ชั้น G ห้อง 1008
 ถนนศรีนครินทร์ แขวงหนองบอน เขต
 ประเวศ กรุงเทพฯ 10260
 โทร 0-2721-9949
 โทรสาร 0-2721-8320

สาขาลาดพร้าว

1693 อาคารสำนักงานศูนย์การค้าเซ็น
 ทรัลพลาซ่า ลาดพร้าว ชั้น 9 ห้อง 903, 905-
 905/1 ถนนพหลโยธิน แขวงลาดพร้าว เขต
 จตุจักร กรุงเทพฯ 10900
 โทร 0-2541-1411
 โทรสาร 0-2541-1108

สาขาบางแค

275 หมู่ที่ 1 เดอะมอลล์บางแค ชั้น 8 ถนน
 เพชรเกษม แขวงบางแคเหนือ เขตบางแค
 กรุงเทพฯ 10160
 โทร 0-2804-4235
 โทรสาร 0-2804-4251

สาขาสาทรนคร

100/46 อาคารสาทรนคร ทาวเวอร์ ชั้น 24C
 ถนนสาทรเหนือ แขวงสีลม เขตบางรัก
 กรุงเทพฯ 10500
 โทร 0-2636-7550-6
 โทรสาร 0-2636-7565

สาขาลำปาง

48/11-12 ถนนมนตรี ตำบลสุไหง อำเภอเมือง
 ลำปาง จังหวัดลำปาง 52100
 โทร (054) 319-211
 โทรสาร (054) 319-216

สาขาสุราษฎร์ธานี

187-189 ถนนอุปราชา ตำบลในเมือง อำเภอ
 เมืองสุราษฎร์ธานี จังหวัดสุราษฎร์ธานี 34000
 โทร (045) 265-633
 โทรสาร (045) 265-639

สาขาสุมทรวงคราม

930/13ก ชั้น 2 ถนนเอกชัย 1
 ตำบลมหาชัย อำเภอเมืองสมุทรสาคร
 จังหวัดสมุทรสาคร 74000
 โทร (034) 811-377
 โทรสาร (034) 811-383

สาขาสุราษฎร์ธานี

216/3 หมู่ที่ 4 ถนนชนเกษม
 ตำบลชะเมาใต้ อำเภอเมืองสุราษฎร์ธานี
 จังหวัดสุราษฎร์ธานี 84000
 โทร (077) 205-460
 โทรสาร (077) 205-475

“เอกสารฉบับนี้จัดทำขึ้นจากแหล่งข้อมูลที่ บล. กิมเอ็ง (ประเทศไทย) จำกัด (มหาชน) เห็นว่าน่าเชื่อถือประกอบกับทัศนคติส่วนตัวของผู้จัดทำ ซึ่งมีได้หมายถึงความถูกต้องหรือสมบูรณ์ของข้อมูลดังกล่าวแต่อย่างใด และเอกสารนี้ไม่ได้จัดทำขึ้นเพื่อประโยชน์ในการใช้เป็นข้อมูลประกอบการตัดสินใจในการลงทุนเท่านั้น มิได้มีวัตถุประสงค์เพื่อที่จะชักชวนหรือขี้นการซื้อขายหลักทรัพย์ใดโดยเฉพาะหรือเป็นการทั่วไปแต่อย่างใด นักลงทุนพึงใช้ข้อมูลในเอกสารนี้ประกอบกับข้อมูลและความเห็นอื่น ๆ และพิจารณาคุณภาพของคนในการตัดสินใจการลงทุนให้เหมาะสมแก่กรณี ทั้งนี้ความเห็นที่แสดงอยู่ในเอกสารนี้เป็นความเห็นส่วนตัวของผู้จัดทำ บล. กิมเอ็ง (ประเทศไทย) จำกัด (มหาชน) ตลอดจนผู้บริหารและพนักงานของบริษัทไม่จำเป็นต้องเห็นพ้องกับความเห็นที่แสดงอยู่ในเอกสารนี้ด้วยแต่อย่างใด