
บทวิเคราะห์

- DCON : IPO
- CPN : การเติบโตขับเคลื่อนโดยโครงการใหม่ “ซื้อลงทุน”
- BAY : คุณภาพสินทรัพย์ที่ดีจะทำให้การแก้ไขหนี้ NPL “ทยอยสะสม” เร็วขึ้น

ตลาดหุ้นไทย

	ปิด	เปลี่ยน	%เปลี่ยน
SET	668.29	-0.44	-0.07
SET 50	46.33	+0.11	+0.24
มูลค่า (ด้านหุ้น)	3,652.72	+173.88	+5.00
มูลค่า (ด้านบาท)	29,675.81	+2,154.67	+7.83

กลุ่มผู้ลงทุน

(ด้านบาท)	สถาบัน	ต่างประเทศ	รายย่อย
รายวัน			
ซื้อ	2,094	5,753	21,829
ขาย	2,309	3,915	23,452
สุทธิ	-214.7	+1,838.2	-1,623.6
ตั้งแต่ต้นเดือน			
ซื้อ	19,577	59,776	231,919
ขาย	24,463	43,033	243,776
สุทธิ	-4,886.4	+16,743.2	-11,856.8
ตั้งแต่ต้นปี			
ซื้อ	314,098	740,522	2,687,929
ขาย	288,501	781,565	2,672,483
สุทธิ	+25,597.0	-41,043.2	+15,446.2

ตลาดหุ้นโลก

	ปิด	เปลี่ยน	%เปลี่ยน
ดาวโจนส์	10,205	-79.6	-0.77
แนสแด็ก	1,908	-2.0	-0.11
นิกเกอิ	11,082	+0.0	+0.00
ฮั่งเส็ง	13,221	-3.6	-0.03

ตลาดเงิน

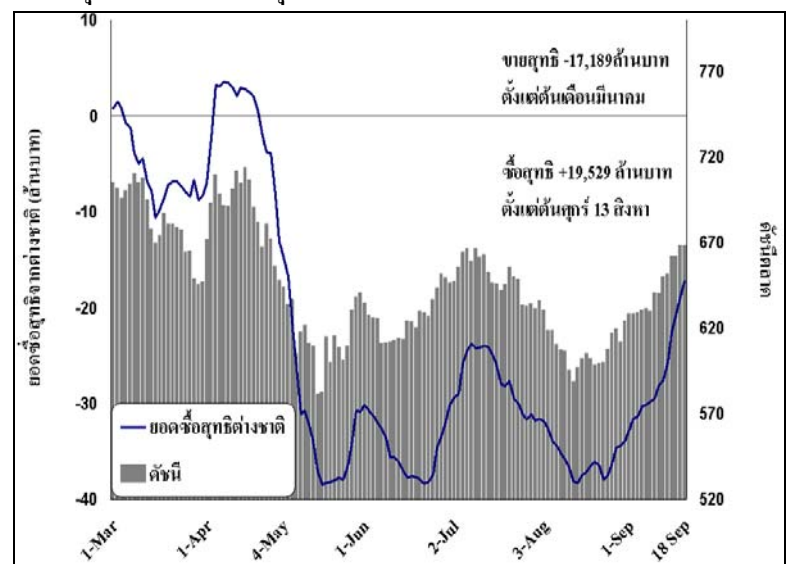
	ปิด	ก่อน	เปลี่ยน
บาท/ดอลลาร์	41.29	41.27	+0.01
เยน/ดอลลาร์	109.86	109.58	+0.28
MLR	5.75	5.75	+0.00
Interbank O/N	1.48	1.47	+0.01

ราคาน้ำมัน (ดอลลาร์/บาร์เรล)

สรุปปัจจัยกระทบตลาด/ประเมินแนวโน้มตลาด

➤ การทำกำไรระยะสั้นสร้างฐานให้แน่น ตลาดจะได้มีเสถียรภาพ

ตลาดเมื่อวานก็ได้มีการทำกำไรจากลูกค้ารายบุคคล และ กองทุนภายใน โดยที่นักลงทุนต่างประเทศได้เข้าซื้อหุ้นขนาดใหญ่อย่างต่อเนื่อง โดยตลาดมีการซื้อขายที่คึกคักเฉลี่ย 3 หมื่นล้าน ซึ่งผลงานของหุ้นหลักต่าง ๆ ออกเป็นภาวะธรรมดาธุรกิจ การซื้อขายในตลาดที่ดี และ เงินสดที่กองทุน และ ลูกค้าไปมีอยู่ในขณะนี้จะสามารถทำให้ตลาดมีคุณภาพไปได้ในระยะเวลาพอควร

การซื้อขายสุทธิสะสมของนักลงทุนต่างชาติ และ ผลงานดัชนี


โดยกลุ่มที่ปรับตัวลงมากที่สุดคือ TPI/TPIPL จากความคืบหน้าของการปรับโครงสร้างหนี้ ในส่วนที่ลดทุน กระบวนการเพิ่มทุนในแง่ราคาหุ้นใหม่ และ นโยบายการลดหนี้ โดยเราก็ไม่ได้แนะนำให้ซื้อหุ้น TPI เนื่องจากแม้การปรับโครงสร้างหนี้สำเร็จราคาปัจจุบันก็ไม่ถูก และเราเห็นว่าควรเน้นเรื่องผลบวกทั้งระบบในแง่การดำเนินงานขนาดใหญ่ที่เป็นปัญหาชานาน และ ธนาคารเจ้าหนี้รายใหญ่คือ BBL, BAY และ SCIB โดยอาจรวมไปถึงพันธมิตรการลงทุนกลุ่มต่าง ๆ จะดีกว่า

➤ ภาพตลาดแทบไม่เปลี่ยนคงการแนะนำ และ ตัวหุ้นเหมือนเมื่อวาน

คัดลอกจากส่วนหนึ่งของกลยุทธ์ประจำวันเมื่อวาน วันที่ 20 กันยายน 2547

เราได้แนะนำการบริหารพอร์ตไว้คือ 1) เลือกขายหุ้นเพื่อทำกำไร/เงินสดในระดับราคาที่ดี เข้าสะสมใหม่หากเป็นหุ้นดี จำกัดความเสี่ยงจากการไปไล่หุ้นทั่วตลาดได้ 2) เลือกหุ้นที่ดีแต่ยังไม่ขึ้นเพื่อเก็งกำไรเป็นส่วนตัว แต่ต้องหลีกเลี่ยงหุ้นกลุ่มเสี่ยงที่มีพื้นฐานไม่แกร่ง 3) ควรทำการจำกัดหุ้นให้เหลือพอที่จะจัดการได้ในระยะที่ตลาดคึกคัก โดยหากมีหุ้นมากตัวก็จัดกลยุทธ์ในตัวหุ้นไว้ชัดเจน โดยหุ้นที่แนะนำแบ่งตามขนาดคือ

- หุ้นขนาดใหญ่- PTT, KTB, BBL, SHIN
- หุ้นขนาดกลาง- DELTA, NPC, RCL
- หุ้นขนาดเล็ก- DCC, HMPRO, PF, SKR, S-PAC, TPC VNG

➤ คาดการณ์การปรับดอกเบี้ยสหรัฐ + 0.25% ในคืนนี้จะมีผลไม่หนักต่อตลาดไทย- รongรับส่วนต่างได้ 0.25%-0.50%

ซึ่งปัจจัยหลักคือ

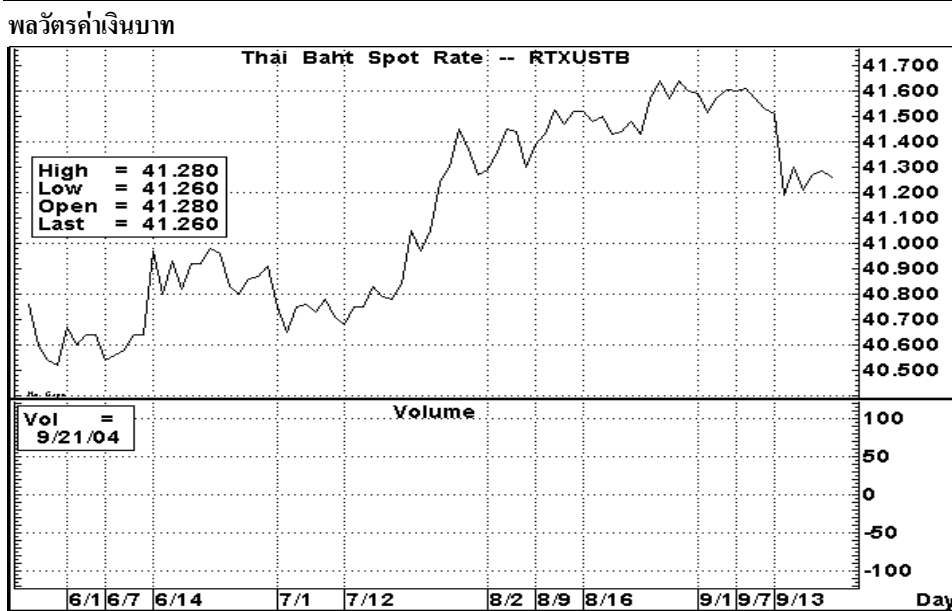
- 1) สภาพคล่องในประเทศราว 9 แสนล้านบาท จากเงินสดส่วนเกิน และการลงทุนแปรเป็นเงินสดได้เร็ว
- 2) ความต้องการสินเชื่อภายในยังไม่ได้เติบโตเร็วมาก เป็นไปแบบต่อเนื่อง ซึ่งเป็นผลดีต่อเสถียรภาพ และการเตรียมตัวของธนาคาร และ บริษัทต่าง ๆ ในการวางแผนการเงินในอีก 1 ปีข้างหน้า

ข้อมูลดัชนีเศรษฐกิจด้านการผลิตอุตสาหกรรม และการลงทุนภาคเอกชน

	พย 47	ธค 47	มค 47	กพ 47	มี ค 27	เมย 47	พค 47	มิย 47	กค 47
ดัชนีผลผลิตอุตสาหกรรม	139.5	152.8	152.4	153.8	163.2	145.8	146.5	143.2	151.4
% เติบโตจากปีก่อน	6.3%	16.1%	11.2%	15.9%	7.6%	6.8%	6.8%	9.4%	9.3%
การใช้กำลังการผลิต	66.3%	73.3%	74.4%	75.0%	77.6%	69.1%	73.0%	71.6%	70.9%
ดัชนีการลงทุนเอกชน	62.0	68.0	61.0	59.0	66.0	63.0	65.1	66.9	66.5
% เติบโตจากปีก่อน	12.8%	26.8%	14.4%	20.2%	23.6%	18.9%	16.0%	17.6%	10.1%

ที่มา: ธนาคารแห่งประเทศไทย

- 3) ดุลบัญชีเดินสะพัดยังเป็นบวกราวเดือนละ 400- 500 ล้านดอลลาร์ จากการท่องเที่ยวเป็นสาระสำคัญ จึงกระแสเงินสดสุทธิเป็นบวก
- 4) ค่าเงินดอลลาร์น่าจะยังอยู่ในสถานะอ่อนตัว เพราะการขาดดุลเงินเดินสะพัดของสหรัฐในไตรมาส 2/47 ออกมาสูงถึง \$1.60 แสนล้าน จากที่ไตรมาส 1/47 ออกมา \$144.9



ข่าวกระทบทิศทางหุ้น

- **DCON <IPO>** ผู้นำที่มีความเชี่ยวชาญในการผลิตแผ่นพื้นและเสาเข็มคอนกรีตอัดแรง

คำชี้แจงที่สำคัญ : บริษัทหลักทรัพย์ กิมเอ็ง (ประเทศไทย) จำกัด (มหาชน) ได้เป็นแกนนำผู้จัดจำหน่ายและรับประกันการจัดจำหน่ายหุ้นที่เสนอขายให้กับบุคคลทั่วไปของ บมจ. ดิคอนโปรดักส์ (DCON)

บมจ. ดิคอน โปรดักส์ (DCON) ประกอบธุรกิจผลิตและจำหน่ายแผ่นพื้นและเสาเข็มคอนกรีตอัดแรง รวมทั้งขายและให้เช่าโรงงานสำเร็จรูปขนาดย่อม (Mini Factory) โดยปัจจุบันเป็นผู้นำในตลาดแผ่นพื้นและเสาเข็มคอนกรีต ด้วยส่วนแบ่งตลาดในเขตภาคกลาง 35% สำหรับแผ่นพื้น และ 30% สำหรับเสาเข็ม

เน้นการผลิตแบบปริมาณมาก (Mass production) ในแผ่นพื้น และ เสาเข็ม เฉพาะรุ่น จนเกิดการประหยัดจากขนาด, มีการวิจัยและพัฒนาอย่างต่อเนื่องเพื่อเพิ่มคุณภาพสินค้าและลดต้นทุนการผลิต, ทำเลอยู่ใกล้แหล่งวัตถุดิบที่สำคัญ, มีกองรถบรรทุกมากกว่า 80 คัน ซึ่งมีการบริหารจัดการจัดส่งที่มีประสิทธิภาพ จากเหตุผลดังกล่าวทำให้ DCON ในช่วงที่ผ่านมามีความสามารถทำกำไรสูง โดยในไตรมาส 1/47 ที่ผ่านมามีอัตรากำไรขั้นต้นเท่ากับ 43%, มี EBITDA margin 35% และ มีอัตรากำไรสุทธิเท่ากับ 27%

แนวโน้มในปี 2547 เราคาดหมายว่าจะขยายตัวสูงจากปี 2546 เนื่องจาก การขยายตัวของบ้านที่อยู่อาศัย ซึ่งในงวด 5 เดือนแรกของปี 2547 โครงการบ้านจัดสรรที่จดทะเบียนในกรุงเทพฯ และ ปริมณฑล ยังขยายตัวสูงถึง 65% เมื่อเทียบกับช่วงเดียวกันของปีก่อน, การขยายกำลังการผลิตในปี 2546 และ ช่วงต้นปีที่ผ่านมามีทำให้เกิดการประหยัดจากขนาดเกิดประสิทธิภาพในการผลิต และ ข้อได้เปรียบของบริษัทที่เหนือคู่แข่ง ดังนั้น รวมแล้วในปี 2547 เราประเมินยอดขายเท่ากับ 646 ล้านบาท ขยายตัวเพิ่มขึ้น 74% มีกำไรสุทธิเท่ากับ 147 ล้านบาท ขยายตัวเพิ่มขึ้น 107%

เราประเมินราคาเหมาะสมของ DCON เท่ากับ 9.5 บาทต่อหุ้น ภายใต้วิธีส่วนลดกระแสเงินสดที่อัตราส่วนลด (WACC) 12% ในช่วงระยะเวลา 2547-2553 ที่ราคาเหมาะสมจะซื้อขายที่ P/E ปี 2547 เท่ากับ 13 เท่า, EV/EBITDA 8.1 เท่า และ P/BV 3.5 เท่า นอกจากนี้ DCON ยังมีฐานะการเงินที่แข็งแกร่ง คือ มีฐานะเป็นเงินสดสุทธิหลัง IPO <เอกสารแนบ>

- **CPN < 8.80 บาท > ซื้อลงทุน > การเติบโตขับเคลื่อนโดยโครงการใหม่**
 เรายังคงมีมุมมองด้านบวกต่อ บมจ. เซ็นทรัลพัฒนา (CPN) หลังจากบริษัทมีการประกาศผลประกอบการไตรมาส 2/47 มีกำไรสุทธิ 309 ล้านบาท ใกล้เคียงกับช่วงเดียวกันปีก่อน โดยบริษัทมีค่าใช้จ่าย ดอกเบี้ย และภาษีจ่าย เพิ่มสูงขึ้น ในขณะที่รายได้อื่นๆเพิ่มขึ้น 12% จากการเพิ่มอัตรากำไร และการรับรู้รายได้จากโครงการรัตนนิคมศรี ทาวน์ เซ็นเตอร์ ที่ซื้อเมื่อเดือนธันวาคมปีที่ผ่านมามี

ผลประกอบการของบริษัทคาดว่าจะดีขึ้นในช่วงครึ่งหลังของปีนี้ จากการที่เป็นฤดูกาลที่มีการจับจ่ายใช้สอยมาก ประกอบกับจะมีการเปิดโครงการสำนักงานใหม่ คือ เซ็นทรัล เวิลด์ ทาวเวอร์ ในเดือนพฤศจิกายน และจากการที่กำไรในครึ่งแรกของปี มีสัดส่วนเป็น 49% ของกำไรที่เราคาดการณ์ทั้งปี เราจึงยังคงคาดว่า บริษัทจะมีกำไรสุทธิ 1,327 ล้านบาทในปี 2547 หรือคิดเป็น 0.61 บาท/หุ้น

การเติบโตในระยะยาวของบริษัทจะถูกขับเคลื่อนทั้งจากโครงการในปัจจุบันและโครงการในอนาคต เราประเมินมูลค่าหุ้นด้วยวิธีคิดลดกระแสเงินสด ได้ราคาเหมาะสมเท่ากับ 10.60 บาท เรายังคงคำแนะนำ "ซื้อลงทุน" <เอกสารแนบ>

- **BAY < 11.20บาท : ทอยยสะสม > คุณภาพสินทรัพย์ที่ดีจะทำให้การแก้ไขหนี้ NPL เร็วขึ้น**

หลังจากการประชุม (Corporate presentation) ในงานไทยแลนด์โฟกัส 2004 ผู้บริหารของ ธนาคารกรุงศรีอยุธยา (BAY) ได้ออกมาชี้แจงเรื่องคุณภาพของสินทรัพย์ที่อยู่ในเกณฑ์ที่ดีและแนวทางแก้ไขหนี้ที่ไม่ก่อให้เกิดรายได้ (NPL) ที่คาดว่าจะสามารถลดลงได้ต่อเนื่อง โดยผู้บริหารเชื่อว่า มีความเป็นไปได้สูงที่ NPL ที่เหลือจะลดลงจากการดีดทรัพย์ชำระหนี้และความจำเป็นในเรื่องการตั้งสำรองลดลงตาม อย่างไรก็ตาม BAY ยังคงมีเป้าหมายของอัตราส่วนเงินสำรองค่าเผื่อหนี้สงสัยจะสูญต่อ NPL (NPL coverage ratio) ที่ระดับมากกว่า 50% โดยสิ้นสุด ณ มี.ย. 47 BAY มี NPL coverage ratio ที่ระดับ 38.7%

เรายังคงประมาณการกำไรสุทธิในปี 47 ที่เท่ากับ 4,757ล้านบาท แม้ว่าเราเห็นว่าการขายได้ดอกเบี้ยและเงินปันผลรวมทั้งปีจะเพิ่มมากขึ้นก็ตาม ทั้งนี้เนื่องจากคาดว่า BAY จะมียุทธศาสตร์การตั้งสำรองที่เข้มงวดในช่วงครึ่งหลังของปี 47 โดยคาดว่าจะตั้งสำรองเพิ่มเติมอีก 1.5 พันล้านบาท ส่วนฐานะการเงินอยู่ในเกณฑ์ที่ดี โดยมี อัตราส่วนเงินกองทุนรวมต่อสินทรัพย์เสี่ยงรวมกำไรครึ่งปีแรกที่เท่ากับ 10.46%

เราเชื่อว่าราคาของหุ้น BAY น่าจะยังมีโอกาสปรับตัวขึ้นได้อีก จากปัจจัยเสี่ยงเรื่องการตั้งสำรองหรือความกังวลในเรื่องของการแก้ไขปัญหานี้เสียที่กำลังลดลง ปัจจุบัน BAY มีการซื้อขายที่ระดับเพียง 1.0 เท่าของประมาณการมูลค่าทางบัญชีในปี 47 เรายังคงให้คำแนะนำ ทอยยสะสม สำหรับ BAY ที่ราคาเป้าหมาย 16.25 บาท เท่ากับ 1.5 เท่าของประมาณการมูลค่าทางบัญชีในปี 47 หรือเท่ากับ 8.6 เท่าของ PER <เอกสารแนบ>

สาขากรุงเทพฯ

สำนักงานใหญ่

สำนักงานใหญ่เออีซีวีวี ทาวเวอร์ ชั้น 8-10
540 ถนนเพลินจิต แขวงลุมพินี
เขตปทุมวัน กรุงเทพฯ 10330
โทร 0-2658-6300
โทรสาร 0-2658-6301

สาขาพารุค

125 อาคารดิโอดีคสยามพลาซ่า ชั้น 3 ถนน
พารุค แขวงวังบูรพาภิรมย์ เขตพระนคร
กรุงเทพฯ 10200
โทร 0-2225-0242
โทรสาร 0-2225-0523

สาขาเอ็มโพเรียม

622 อาคารเอ็มโพเรียม ชั้น 14
ถนนสุขุมวิท แขวงคลองตัน เขตคลองเตย
กรุงเทพฯ 10110
โทร 0-2664-9800
โทรสาร 0-2664-9811

สาขายาวราช

215 อาคารแกรนด์ไชน่า ชั้น 4
ถนนยาวราช แขวงสัมพันธวงศ์
เขตสัมพันธวงศ์ กรุงเทพฯ 10100
โทร 0-2622-9412
โทรสาร 0-2622-9383

สาขาพานิชย์นิคม

1201/114 ซอยลาดพร้าว 94 (ปีนิคม)
ถนนศรีวิภา แขวงวังทองหลาง
เขตวังทองหลาง กรุงเทพฯ 10310
โทร 0-2935-6111
โทรสาร 0-2935-6070

สาขานครราชสีมา 1

154/1 อาคารราชสีมาเซ็นเตอร์ ชั้น 3
ห้อง 3B ถนนมิตรภาพ ตำบลตลาดใหญ่
จังหวัดนครราชสีมา 30000
โทร (044) 269-400
โทรสาร (044) 269-410

สาขาชลบุรี

57/1-2 ถนนพาสเตอร์
ตำบลบางปลาสร้อย อำเภอเมืองชลบุรี
จังหวัดชลบุรี 20000
โทร (038) 792-479
โทรสาร (038) 792-493

สาขาสุมทรวงกรม

74/27-28 ซ.บางจะเกร็ง 4 ถนนพระราม 2 ต.
แม่กลอง อ.เมือง จ.สมุทรสงคราม 75000
โทร. (034) 724-062 ถึง 67
โทรสาร (034)-724-068

สาขาภูเก็ต

22/39-40 อาคารราชนิคมพลาซ่า
ถนนหลวงพ่อดำ วัลลภ ตำบลตลาดใหญ่
อำเภอเมืองภูเก็ต จังหวัดภูเก็ต 83000
โทร (076) 355-730-6
โทรสาร (076) 355-737

สาขาโศก

159 อาคารเสริมมิตร ชั้น 25
ซอยสุขุมวิท 21 ถนนโศก แขวงคลองเตย
เหนือ เขตวัฒนา กรุงเทพฯ 10110
โทร 0-2665-7000
โทรสาร 0-2665-7050

สาขาศรีนครินทร์

1145 หมู่ที่ 5 อาคารเอกไพลินทาวเวอร์ ชั้น 3
ถนนศรีนครินทร์ ตำบลสำโรงเหนือ
อำเภอเมืองสมุทรปราการ
จังหวัดสมุทรปราการ 10270
โทร 0-2758-7003
โทรสาร 0-2758-7248

สาขาฟิวเจอร์ พาร์ค รังสิต

ศูนย์การค้า ฟิวเจอร์ พาร์ค รังสิต ห้อง 118
ชั้น 1 F เลขที่ 161 ม.2 ถ.พหลโยธิน ต.ประชาธิ
ราช อ.ธัญบุรี จ.ปทุมธานี 12130
โทร 0-2958-0591
โทรสาร 0-2958-0590

สาขานิยะ

52 อาคารนิยะพลาซ่า 20 ถนนสีลม แขวงสุริ
ยวงศ์ เขตบางรัก กรุงเทพฯ 10500
โทร 0-2231-2700
โทรสาร 0-2231-2349-50

สาขาค้างจังหวัด

สาขาเชียงใหม่ 1

244 อาคารสำนักงาน ชั้น 2-3
ถนนวิภาวดี ตำบลหายยา อำเภอเมืองเชียงใหม่
จังหวัดเชียงใหม่ 50100
โทร (053) 284-000
โทรสาร (053) 284-019

สาขานครราชสีมา 2

อาคารสำนักงานชั้น 7 เดอะมอลล์นครราชสีมา
1242/2 ถนนมิตรภาพ ตำบลในเมือง อำเภอ
เมือง จังหวัดนครราชสีมา 30000
โทร (044) 288-455
โทรสาร (044) 288-466

สาขาระยอง

180/1-2 อาคารสามัคคี ชั้น 2
ถนนสุขุมวิท ตำบลเชิงเนิน
อำเภอเมืองระยอง จังหวัดระยอง 20110
โทร (038) 862-022-9
โทรสาร (038) 862-043

สาขาหาดใหญ่ 1

1,3,5 ถนนคูคูทิส 3
ตำบลหาดใหญ่ อำเภอหาดใหญ่
จังหวัดสงขลา 90110
โทร (074) 346-400
โทรสาร (074) 239-509

สาขากรุงเทพฯ

44/4 อาคารราชพัสดุ ถนนบำรุงราษฎร์
ตำบลอรัญประเทศ อำเภออรัญประเทศ
จังหวัดสระแก้ว 27120
โทร (037) 226-347-8
โทรสาร (037) 226-346

สาขาญาติ

56 อาคารญาติ ชั้น 3 ห้อง 3/1
ถนนสีลม แขวงสุริยวงศ์ เขตบางรัก
กรุงเทพฯ 10500
โทร 0-2231-2700
โทรสาร 0-2231-2463, 231-2576

สาขางามวงศ์วาน

30/39-50 อาคารสำนักงานเดอะมอลล์งามวงศ์
วาน ชั้น 14 ถนนงามวงศ์วาน ตำบลบางเขน
อำเภอเมืองนนทบุรี
จังหวัดนนทบุรี 11000
โทร 0-2550-0577
โทรสาร 0-2550-0566

สาขาท่าพระ

99 อาคารสำนักงานเดอะมอลล์ ท่าพระ ชั้น
14 ถนนรัชดาภิเษก-ท่าพระ แขวงบุคคโล เขต
ธนบุรี กรุงเทพฯ 10600
โทร 0-2876-6500
โทรสาร 0-2876-6531

สาขาปิ่นเกล้า

7/129 อาคารเซ็นทรัลปิ่นเกล้า ชั้น 3 ห้อง 302
ถนนบรมราชชนนี แขวงอรุณอมรินทร์
เขตบางกอกน้อย กรุงเทพฯ 10700
โทร 0-2884-9847
โทรสาร 0-2884-6920

สาขาเชียงใหม่ 2

201/3 ถนนพหลโยธิน ตำบลหายยา
อำเภอเมืองเชียงใหม่ จังหวัดเชียงใหม่ 50100
โทร (053) 284-138
โทรสาร (053) 284-138

สาขาสุรินทร์

137/5-6 ถนนศิริรัฐ ตำบลในเมือง
อำเภอเมือง จังหวัดสุรินทร์ 32000
โทร (044) 531-600-3
โทรสาร (044) 519-378

สาขาจันทบุรี

203 ชั้น 2 ธนาคารนครหลวงไทย
ถนนขวาง ตำบลตลาด อำเภอเมืองจันทบุรี
จังหวัดจันทบุรี 22000
โทร (039) 346-626-30
โทรสาร (039) 346-631

สาขาหาดใหญ่ 2

29 ชั้น 6 อาคารสิการ์เดินพลาซ่า
ถนนประชาธิปไตย ตำบลหาดใหญ่
อำเภอหาดใหญ่ จังหวัดสงขลา 90110
โทร (074) 247-199
โทรสาร (074) 247-701

สาขายะลา

18 ถนนสองพี่น้อง ตำบลสะเตง
อำเภอเมือง จังหวัดยะลา 95000
โทร (073) 255-493-7
โทรสาร (073) 255-498

สาขาซีคอนสแควร์

904 อาคารซีคอนสแควร์ ชั้น G ห้อง 1008
ถนนศรีนครินทร์ แขวงหนองบอน เขต
ประเวศ กรุงเทพฯ 10260
โทร 0-2721-9949
โทรสาร 0-2721-8320

สาขาลาดพร้าว

1693 อาคารสำนักงานศูนย์การค้าเซ็น
ทรัลพลาซ่า ลาดพร้าว ชั้น 9 ห้อง 903, 905-
905/1 ถนนพหลโยธิน แขวงลาดพร้าว เขต
จตุจักร กรุงเทพฯ 10900
โทร 0-2541-1411
โทรสาร 0-2541-1108

สาขางาแฟ

275 หมู่ที่ 1 เดอะมอลล์บางแค ชั้น 8 ถนน
เพชรเกษม แขวงบางแคเหนือ เขตบางแค
กรุงเทพฯ 10160
โทร 0-2804-4235
โทรสาร 0-2804-4251

สาขาสาทรนคร

100/46 อาคารสาทรนคร ทาวเวอร์ ชั้น 24C
ถนนสาทรเหนือ แขวงสีลม เขตบางรัก
กรุงเทพฯ 10500
โทร 0-2636-7550-6
โทรสาร 0-2636-7565

สาขาลำปาง

48/11-12 ถนนพหลโยธิน ตำบลสบตุ๋ย อำเภอเมือง
ลำปาง จังหวัดลำปาง 52100
โทร (054) 319-211
โทรสาร (054) 319-216

สาขาลอบสราษธานี

187-189 ถนนอุปราชา ตำบลในเมือง อำเภอ
เมืองอุบลราชธานี จังหวัดอุบลราชธานี 34000
โทร (045) 265-633
โทรสาร (045) 265-639

สาขาสุมทรวงกรม

930/13ก ชั้น 2 ถนนเอกชัย 1
ตำบลมหาชัย อำเภอเมืองสมุทรสาคร
จังหวัดสมุทรสาคร 74000
โทร (034) 811-377
โทรสาร (034) 811-383

สาขาสุราษฎร์ธานี

216/3 หมู่ที่ 4 ถนนชนเกษม
ตำบลมะขามเตี้ย อำเภอเมืองสุราษฎร์ธานี
จังหวัดสุราษฎร์ธานี 84000
โทร (077) 205-460
โทรสาร (077) 205-475

“เอกสารฉบับนี้จัดทำขึ้นจากแหล่งข้อมูลที่ บล. กิมเอ็ง (ประเทศไทย) จำกัด (มหาชน) เห็นว่าน่าเชื่อถือ ประกอบกับที่คนส่วนน้อยของผู้จัดทำ ซึ่งมีได้หมายถึงความถูกต้องหรือสมบูรณ์ของข้อมูลดังกล่าวแต่อย่างใด และเอกสารนี้จัดทำขึ้นเพื่อประโยชน์ในการใช้เป็นข้อมูลประกอบการตัดสินใจในการลงทุนเท่านั้น มิได้มีวัตถุประสงค์เพื่อที่จะชักชวนหรือชักนำการซื้อขายหลักทรัพย์ใดโดยเฉพาะหรือเป็นการทั่วไปแต่อย่างใด นักลงทุนพึงใช้ข้อมูลในเอกสารนี้ประกอบการตัดสินใจและความเห็นอื่น ๆ และพิจารณาเนื้อหาของงบการเงินการตัดสินใจการลงทุนให้เหมาะสมแก่กรณี ทั้งนี้ความเห็นที่แสดงอยู่ในเอกสารนี้เป็นความเห็นส่วนตัวของผู้จัดทำ บล. กิมเอ็ง (ประเทศไทย) จำกัด (มหาชน) ตลอดจนผู้บริหารและพนักงานของบริษัทไม่จำเป็นต้องเห็นพ้องกับความเห็นที่แสดงอยู่ในเอกสารนี้ด้วยแต่อย่างใด