
บทวิเคราะห์

- กลุ่มธนาคาร : มาตรการรัฐฯ จะช่วยให้ NPL ลดลง “ปานกลาง”

สรุปปัจจัยกระทบตลาด/ประเมินแนวโน้มตลาด

- **น้ำหนักตลาดยังดี- 1) ปลอ่ยให้กำไรลอยตัว 2) เก็บเบียร์ได้ลุ้นร้าน II: TICON-RATCH-MAJOR**

เรายังมองว่าตลาดจะยังมีพลวัตรขาขึ้นอีกระยะ โดยการซื้อขายก็ต้องอิงพื้นฐานตัวหุ้น และ กำลังตลาดที่ปัจจุบันเป็นบวก โดยเราได้ทำการมองราคาเป้าหมายไว้ในรายงานวิจัยตัวหุ้นทั่วไป โดยมีตารางหุ้นแนะนำในรายละเอียดด้านล่าง และ ได้นำเสนอหุ้นดีที่ยังไม่ได้รับอานิสงค์จากแนวโน้มตลาดดี 3 ตัวคือ TICON, RATCH และ MAJOR

- **ปลอ่ยให้กำไรลอยตัวไปก่อน (let profits run)**

เรายังมองว่าตลาดจะยังมีพลวัตรขาขึ้นไปได้อีกระดับหนึ่งจากการตอบรับปัจจัยเสี่ยง และ พัฒนาการด้านบวก 4 ประการ (3 เดิม + 1 ใหม่) เข้าไปในปัจจุบัน โดยมีข้อสรุปสำคัญดังต่อไปนี้คือ

1. แรงกดดันจากความผันผวนของราคาน้ำมันได้ถูกรับน้ำหนักไว้แล้วพอควร ล่าสุดน้ำมันในตลาดนิวยอร์กปรับตัวขึ้น 1.06 US\$ เป็น 43.87 US\$ เพราะพายุเฮอริเคนที่กำลังพัดเข้าไปในแหล่งน้ำมันที่อ่าวเม็กซิโก
2. เสถียรภาพส่วนต่างอัตราดอกเบี้ยไทย-สหรัฐยังสูง สนับสนุนโดยสภาพคล่องในประเทศราว 9 แสนล้าน และ โดยโอกาสที่ดอกเบี้ยสหรัฐจะขึ้นสูงกว่า 2% ในปีนี้ น้อยลง
3. ค่าเงินบาทมีแนวโน้มคงตัวในระยะกลาง จาก 1) ส่วนต่างอัตราดอกเบี้ยไทย-สหรัฐยังไม่เป็นปัญหา 2) ดุลบัญชีเดินสะพัดยังเป็นบวกราวเดือนละ 400- 500 ล้าน US\$ 3) ค่าเงินดอลลาร์น่าจะยังคงอ่อนตัวเพราะการขาดดุลการค้าของอเมริกันยังมาก
4. โอกาสที่จะเห็นการปรับปรุงโครงสร้าง TPI/TPIPL ใกล้เข้ามา โดยเมื่อวานก่อนมีการตั้งกำไรหุ้น TPI จนบวกไป 26% ปิดขึ้น 1.95 บาทเป็น 9.45 บาท/หุ้น ซึ่งแม้เราไม่ได้แนะนำให้เข้าซื้อหุ้น TPI ในปัจจุบันเนื่องจากจะมี PE จากกำไรประกอบ การสูงคือราว 15-20 เท่า (แปรผันบ้างตามสูตรการเพิ่มทุน การปรับโครงสร้างหนี้ และการลดมูลหนี้)

แต่หากกรณี TPI สำเร็จก็จะไปมีผลบวกต่อระบบในแง่การวางหนี้ขนาดใหญ่ที่เป็นปัญหาช้านาน เป็นผลบวกต่อธนาคารเจ้าหนี้รายใหญ่คือ BBL, BAY และ SCIB โดยอาจรวมไปถึงพันธมิตรการลงทุนกลุ่มต่าง ๆ ด้วย

ตลาดหุ้นไทย

	ปิด	เปลี่ยน	%เปลี่ยน
SET	649.93	+9.33	+1.46
SET 50	44.65	+0.48	+1.09
มูลค่า (ล้านหุ้น)	3,319.18	+209.61	+6.74
มูลค่า (ล้านบาท)	25,848.12	+4,221.58	+19.52

กลุ่มผู้ลงทุน

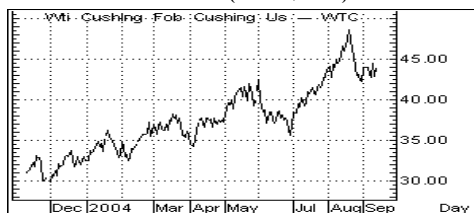
(ล้านบาท)	สถาบัน	ต่างประเทศ	รายย่อย
รายวัน			
ซื้อ	1,431	3,852	20,565
ขาย	1,650	3,211	20,987
สุทธิ	-219.5	+641.7	-422.2
ตั้งแต่ต้นเดือน			
ซื้อ	11,464	29,471	121,866
ขาย	12,076	23,030	127,696
สุทธิ	-611.6	+6,441.3	-5,829.7
ตั้งแต่ต้นปี			
ซื้อ	305,986	710,217	2,577,876
ขาย	276,114	761,562	2,556,402
สุทธิ	+29,871.8	-51,345.1	+21,473.3

ตลาดหุ้นโลก

	ปิด	เปลี่ยน	%เปลี่ยน
ดาวโจนส์	10,315	+1.7	+0.02
แนสแด็ก	1,910	+16.1	+0.85
นิกเกอิ	11,253	+169.9	+1.53
ฮั่งเส็ง	13,140	+135.6	+1.04

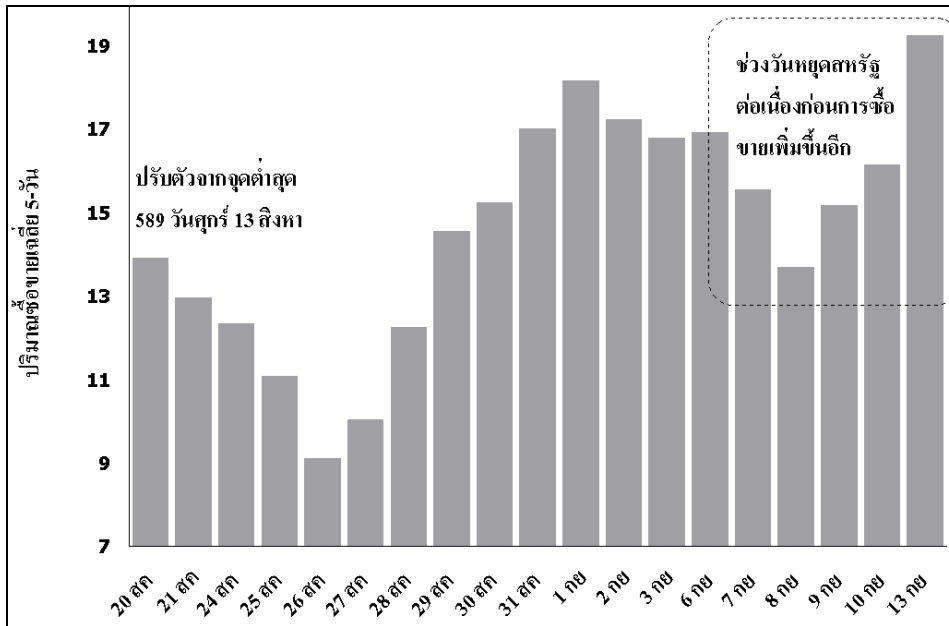
ตลาดเงิน

	ปิด	ก่อน	เปลี่ยน
บาท/ดอลลาร์	41.51	41.53	-0.02
เยน/ดอลลาร์	110.00	109.58	+0.42
MLR	5.75	5.75	+0.00
Interbank O/N	1.45	1.45	+0.00

ราคาน้ำมัน (ดอลลาร์/บาร์เรล)


เราเห็นว่าปริมาณซื้อขายที่กระจายตัวออกไปทั่วทุกกลุ่มยังเป็นสัญญาณสำคัญให้ตลาดเปิดขึ้นอีกครั้ง ล่าสุดมีปริมาณการเทรดเกิน 2 หมื่นล้านบาทต่อวัน โดยการซื้อขายหลักจะยังอยู่ที่กลุ่มนักลงทุนรายบุคคล ในขณะที่นักลงทุนต่างชาติได้ทยอยเข้ามาจากการซื้อสุทธิราว 1 หมื่นล้านบาทในช่วง 1 เดือนที่ผ่านมา แต่หากมองทางด้านกองทุนยังไม่ได้เข้ามาทำธุรกิจมากนัก และ เรายังเห็นว่าในเวลาต่อไปจะมีผลต่อการปรับเสถียรภาพ (ซื้อในกรณีอ่อนตัวลง) หรือ ดันพลวัตรตลาด (ซื้อในกรณีมีพัฒนาการด้านบวก หรือ แนวโน้มการเติบโต) เนื่องจากในช่วงก่อนปลายปีนี้จะมีการออกกองทุนหุ้นระยะยาว (อย่างต่ำถือ 5 ปี) ที่ผู้ซื้อสามารถนำไปหักภาษีเงินได้อีกจำนวนมาก

ปริมาณการซื้อขายเพิ่มมากขึ้นในปัจจุบันเรามองว่าตลาดได้รับความเสี่ยง และ มองในจุดแข็งในระยะนี้ (ปริมาณการขายในช่วงสั้นเฉลี่ย 5 วัน)



ดังนั้นเมื่อเรามองอุปถัมภ์พันธบัตรตลาดต่อหุ้นขนาดใหญ่ก็ยังคงเห็นว่าคุณภาพยังสูง เนื่องจากหุ้นหลายตัวยังขึ้นน้อยกว่าตลาด และมีโอกาสที่จะปรับตัวขึ้นได้จากกำลังของพื้นฐานเอง เช่น PTT, BBL และ SHIN และ หุ้นอีกกลุ่มหนึ่งที่มีข่าวลบ หรือความกังวลอยู่เช่น KTB และ AOT ก็ยังมีฐานธุรกิจมั่นคง กำไรดี จึงมีโอกาที่จะฟื้นตัวได้ในระยะกลาง ประการสุดท้าย เราเห็นว่าในภาวะการณ์เช่นนี้ยังมีแรงรับหุ้นขนาดใหญ่ที่ขึ้นไปมากกว่าตลาดด้วยเช่นกัน

	ศุกร์ 13 ตค	ปัจจุบัน	เปลี่ยน
ตลาด SET	588.87	649.93	10.4%

หุ้นขนาดใหญ่				เป้าหมาย	โอกาสขึ้น
ADVANC	90.5	96.5	6.6%	104	7.8%
AOT	49.25	48.75	-1.0%	60	23.1%
BBL	87.5	94	7.4%	133	41.5%
BEC	17.7	18.2	2.8%	21	15.4%
KBANK	42.5	47.25	11.2%	65	37.6%
KTB	7.8	8.25	5.8%	13.75	66.7%
PTT	147	157	6.8%	227	44.6%
SCB	42	47.75	13.7%	56	17.3%
SCC	218	240	10.1%	308	28.3%
SHIN	34.5	37.75	9.4%	48	27.2%

เนื่องจากเราได้ทำการบ้านในหุ้นกลุ่มต่างๆ ที่จะให้กำไรวิ่งไปได้ไว้มากพอแล้วในช่วง 1 เดือนที่ผ่านมาทั้งทางด้านกลยุทธ์ และ หุ้นรายตัว จึงเห็นว่านักลงทุนจะได้ใช้ราคาเป้าหมาย และ ผลงานวิจัยต่อเนื่องในการเทรดไปได้เอง โดยเราได้รวมหุ้นกลุ่มต่าง ๆ เหล่านี้เข้าไปในตารางดังกล่าวอีกครั้ง และ เน้นว่าหากหุ้นถึงเป้าหมายโดยตรวจสอบพื้นฐานแล้วไม่มีพัฒนาการใหม่ก็สามารถพิจารณาทำกำไรได้

<p style="text-align: center;">กลุ่มขนาดใหญ่</p> <ul style="list-style-type: none"> ▪ PTT ▪ SCC ▪ SHIN ▪ BBL <p style="text-align: center;">กลุ่มขนาดกลาง</p> <ul style="list-style-type: none"> ▪ BEC ▪ ITD ▪ BCP ▪ DELTA/HANA 	<p style="text-align: center;">หุ้นอุตสาหกรรมโตสูง</p> <ul style="list-style-type: none"> ▪ กลุ่มปิโตรเคมี (NPC, TOC, VNT และ TPC) ▪ กลุ่มเดินเรือ (TTA, PSL, RCL) ▪ กลุ่มเหล็ก (SSI, MS) <p style="text-align: center;">กลุ่มการเงินขนาดกลาง</p> <ul style="list-style-type: none"> ▪ KK <p style="text-align: center;">หุ้นเล็กพื้นฐานดี</p> <ul style="list-style-type: none"> ▪ AH, CCP, EMC, HMPRO, LPN, TK, VNG, VNT, SKR, TRU, S-PAC
---	---

➤ เก็บเบี้ยได้ถูกร้าน II: TICON-RATCH-MAJOR

เราได้เลือกหุ้นที่มีคุณลักษณะดังต่อไปนี้ ในนโยบายการเก็บเบี้ยได้ถูกร้านเพื่อหาแนวการทำกำไรต่อไปคือ

1. เป็นหุ้นที่มีธุรกิจดี แข็งแกร่ง เป็นเจ้าตลาด แม้จะมีความเสี่ยงในระยะสั้นอยู่บ้างก็ได้รับข่าวไปมากแล้ว และสามารถถือระยะยาวได้ หากมีความผกผันของตลาด
2. มีฐานะทางการเงินดี มีการจ่ายปันผลได้ ไม่ต้องกังวลว่าจะมีปัญหาเรื่องความมั่นคง
3. ราคาหุ้นยังไม่ขึ้นมากเนื่องจากส่วนหนึ่งลักษณะหุ้นเป็นจะไม่แปรผันสูงมาก แต่ก็จะมีโอกาสขึ้นไปทีราคาเป้าหมายจากแรงดันของตลาด และมีพื้นฐานหนุน โดยทั้งหมดมีคำแนะนำเชิงบวก เช่น ซื้อ ซื้อเมื่ออ่อนตัว และ ทอยสะสม

- **บมจ. ไทคอน อินดัสเทรียล คอนเน็คชั่น:** เจ้าตลาดโรงงานเซมิคอนดักเตอร์ และ กำไรจากการให้เช่าอัตราดิ

TICON				
ราคาปัจจุบัน	6.65	มูลค่าตลาด		3,065
ราคาเป้าหมาย	9.10	37% คำแนะนำ		ซื้อ
สูงสุด 3 เดือน	7.45	12%		
ต่ำสุด 3 เดือน	5.95	-11%		
การตั้งราคา	1. มูลค่าปัจจุบันกระแสเงินสด (NPV)			
	2. PE			
EPS 04	PE 04	Div 04	เงินสด 04	หนี้ทุนสุทธิ (เท่า)
0.73	9.1	0.4	1.25	1.22

ปัจจัยบวก

อุปสงค์การเช่าโรงงานเล็ก/กลางในระบบยังคงต่อเนื่อง และ TICON เป็นเจ้าตลาด
รายได้จากค่าเช่ามีผลตอบแทนสุทธิ 11% และ เงินสด 14%
การขายโรงงานออกไปเป็นระยะได้กำไรดี และ ลดภาระการเงินได้

ความเสี่ยง

การขายโรงงานให้เช่าให้ผลตอบแทนระยะยาว แต่ต้องลงทุนไปก่อน
ต้นทุนก่อสร้างโรงงานปรับตัวขึ้น การขึ้นค่าเช่าระยะแรกอาจยังไม่เห็นผล

- **บมจ. ผลิตไฟฟ้าราชบุรีโฮลดิ้ง:** โรงไฟฟ้าใหม่ และ ใหญ่ที่สุดที่มีกำลังราว 1 ใน 5 ของของประเทศ

RATCH				
ราคาปัจจุบัน	38.75		มูลค่าตลาด	56,188
ราคาเป้าหมาย	46.00	19%	คำแนะนำ	ทยอยสะสม
สูงสุด 3 เดือน	40.25	4%		
ต่ำสุด 3 เดือน	37.25	-4%		
การตั้งราคา	1. มูลค่าปัจจุบันกระแสเงินสด (NPV) 2. PE 2. PE (ได้รับความนิยมน้อยกว่า)			
EPS 04	PE 04	Div 04	เงินสด 04	หนี้ทุนสุทธิ (เท่า)
4.6	8.4	1.75	3.7	1

ปัจจัยบวก

ธุรกิจมั่นคง และ โอกาสการเติบโตจากการประมูลโรงไฟฟ้าใหม่
ปันผลสูง PE ต่ำ เป็นตัวรับแรงซื้อจากต่างชาติได้ดี

ความเสี่ยง

ผลงานหุ้นอาจจะไม่หวือหวาจากลักษณะธุรกิจสาธารณูปโภค

- **บมจ. เมเจอร์ ซินีเพล็กซ์ กรุ๊ป:** เจ้าพ่อโรงหนังไทย บนฐานกำไรรายจ่ายบั้นเทิงของคนรุ่นใหม่และ พื้นที่เช่าที่มีการจรรยาบรรณแน่น

MAJOR				
ราคาปัจจุบัน	13.10		มูลค่าตลาด	10,783
ราคาเป้าหมาย	22.60	73%	คำแนะนำ	ซื้อ
สูงสุด 3 เดือน	15.4	18%		
ต่ำสุด 3 เดือน	12.8	-2%		
การตั้งราคา	1. มูลค่าปัจจุบันกระแสเงินสด (NPV) 2. PE			
EPS 05	PE 05	Div 04	เงินสด 04	หนี้ทุนสุทธิ (เท่า)
0.95	13.8	-	1.2	0.6

ปัจจัยบวก

เป็นเจ้าของตลาดโรงหนังถึง 70% หลังรวม EGV และ พื้นที่เช่าที่มีการจรรยาบรรณแน่น
กระแสเงินสดดีมาก และ การขยายกิจการต่อเนื่องไปในธุรกิจที่เกี่ยวข้องทำได้ดี

ความเสี่ยง

การรวมกิจการต้องมีการตั้งขาดทุน และ อาจมีต้นทุนการจัดการเพิ่มในระยะแรก
การผูกขาด และ กำไรสูงอาจจะเป็นตัวดึงดูดการแข่งขันในระยะกลาง

ข่าวกระทบทิศทางหุ้น

- **กลุ่มธนาคาร < ปานกลาง > มาตรการรัฐฯ จะช่วยให้ NPL ลดลง**

หนี้ไม่ก่อให้เกิดรายได้ยังคงเป็นเรื่องสำคัญของระบบธนาคารพาณิชย์ไทย โดยทางธนาคารแห่งประเทศไทยและกระทรวงการคลังได้ออกมาหาแนวทางให้หน่วยงานที่เกี่ยวข้องได้แก้ไข เราเชื่อว่า มีความเป็นไปได้สูงที่ NPL จะลดลงอย่างต่อเนื่อง เนื่องจากมีปัจจัยสนับสนุนหลายประการ เช่น ในระยะสั้น มาตรการรัฐฯ ในการแก้ไขกฎหมายให้ บริษัทบริหารสินทรัพย์สถาบันการเงิน (บปส) เข้ามาซื้อหนี้ที่ไม่ก่อให้เกิดรายได้ (NPL) และสินทรัพย์ที่ไม่ก่อให้เกิดรายได้ (NPA) ออกจากระบบ ส่วนในระยะยาว มาตรฐานใหม่ของ BASEL II ที่จะเพิ่มน้ำหนัก ของสินทรัพย์เสี่ยงของ NPL จาก 100% เป็น 150% จะมีผลบังคับให้ธนาคารเร่งแก้ไขหนี้ให้เร็วขึ้น

อย่างไรก็ตาม อุปสรรคสำคัญในการโอนหนี้ NPL และ NPA ออกจากระบบธนาคารพาณิชย์ไปยัง บปส. หรือสถาบันเฉพาะกิจที่มีความเชี่ยวชาญในการแก้ไขหนี้ น่าจะอยู่ที่กลไกด้านราคา หรือ ผลตอบแทนที่จะชดเชยในกับธนาคารพาณิชย์ เนื่องจากธนาคารพาณิชย์อาจไม่ยินยอมที่จะโอนหนี้ NPL และ NPA หากราคาซื้อขายอยู่ในอัตราส่วนลดค่อนข้างมาก ดังนั้นเงื่อนไขกลไกราคาของร่างกฎหมายที่จะออกมา และมาตรการที่จะออกมารองรับ จึงเป็นปัจจัยสำคัญในการตัดสินใจของธนาคารพาณิชย์

เรายังคงแนะนำ **ซื้อ SCB** ที่ราคาเป้าหมาย 56 บาท เนื่องจากมีอัตราส่วนค่าเผื่อหนี้สงสัยจะสูญต่อหนี้ที่ไม่ก่อให้เกิดรายได้สูงสุดที่สุด เมื่อเปรียบเทียบกับธนาคารพาณิชย์ขนาดใหญ่ด้วยกัน พร้อมทั้งมีแนวทางการแก้ไขหนี้ที่มีปัญหาอย่างชัดเจน นอกจากนี้ ยังแนะนำ **ทยอยสะสม SCIB** ที่ราคาเป้าหมาย 30.75 บาท เนื่องจากมีสัดส่วนหนี้ NPL ต่อสินเชื่อรวมที่ต่ำ <เอกสารแนบ>

สาขากรุงเทพฯ

สำนักงานใหญ่

สำนักงานใหญ่เมอร์คิวรี ทาวเวอร์ ชั้น 8-10
540 ถนนเพลินจิต แขวงลุมพินี
เขตปทุมวัน กรุงเทพฯ 10330
โทร 0-2658-6300
โทรสาร 0-2658-6301

สาขาพารุค

125 อาคารดิโอดัสยามพลาซ่า ชั้น 3 ถนน
พารุค แขวงวังบูรพาภิรมย์ เขตพระนคร
กรุงเทพฯ 10200
โทร 0-2225-0242
โทรสาร 0-2225-0523

สาขาเอ็มโพเรียม

622 อาคารดิเอ็มโพเรียม ชั้น 14
ถนนสุขุมวิท แขวงคลองตัน เขตคลองเตย
กรุงเทพฯ 10110
โทร 0-2664-9800
โทรสาร 0-2664-9811

สาขายาวราช

215 อาคารแกรนด์ไฮเวย์ ชั้น 4
ถนนยาวราช แขวงสัมพันธวงศ์
เขตสัมพันธวงศ์ กรุงเทพฯ 10100
โทร 0-2622-9412
โทรสาร 0-2622-9383

สาขาพานิชย์นิคม

1201/114 ซอยลาดพร้าว 94 (ปีนิคม)
ถนนศรีวิภา แขวงวังทองหลาง
เขตวังทองหลาง กรุงเทพฯ 10310
โทร 0-2935-6111
โทรสาร 0-2935-6070

สาขานครราชสีมา 1

154/1 อาคารราชสีมาเซ็นเตอร์ ชั้น 3
ห้อง 3B ถนนมนัส อำเภอเมือง
จังหวัดนครราชสีมา 30000
โทร (044) 269-400
โทรสาร (044) 269-410

สาขาชลบุรี

57/1-2 ถนนพาสเตอร์
ตำบลบางปลาสร้อย อำเภอเมืองชลบุรี
จังหวัดชลบุรี 20000
โทร (038) 792-479
โทรสาร (038) 792-493

สาขาสุมทระนคร

74/27-28 ซ.บางจะเกร็ง 4 ถนนพระราม 2 ต.
แม่กลอง อ.เมือง จ.สมุทรสงคราม 75000
โทร. (034) 724-062 ถึง 67
โทรสาร (034)-724-068

สาขาภูเก็ต

22/39-40 อาคารราชนิคมพลาซ่า
ถนนหลวงพ่อดำ วัลลภ ตำบลตลาดใหญ่
อำเภอเมืองภูเก็ต จังหวัดภูเก็ต 83000
โทร (076) 355-730-6
โทรสาร (076) 355-737

สาขาโศก

159 อาคารเสริมมิตร ชั้น 25
ซอยสุขุมวิท 21 ถนนโศก แขวงคลองเตย
เหนือ เขตวัฒนา กรุงเทพฯ 10110
โทร 0-2665-7000
โทรสาร 0-2665-7050

สาขาศรีนครินทร์

1145 หมู่ที่ 5 อาคารเอกโพลิททาวเวอร์ ชั้น 3
ถนนศรีนครินทร์ ตำบลสำโรงเหนือ
อำเภอเมืองสมุทรปราการ
จังหวัดสมุทรปราการ 10270
โทร 0-2758-7003
โทรสาร 0-2758-7248

สาขาฟิวเจอร์ พาร์ค รังสิต

ศูนย์การค้า ฟิวเจอร์ พาร์ค รังสิต ห้อง 118
ชั้น 1 F เลขที่ 161 ม.2 ถ.พหลโยธิน ต.ประชาธิ
ราช อ.ธัญบุรี จ.ปทุมธานี 12130
โทร 0-2958-0591
โทรสาร 0-2958-0590

สาขานิยะ

52 อาคารนิยะพลาซ่า 20 ถนนสีลม แขวงสุริ
ยวงศ์ เขตบางรัก กรุงเทพฯ 10500
โทร 0-2231-2700
โทรสาร 0-2231-2349-50

สาขาค้างจังหวัด

สาขาเชียงใหม่ 1

244 อาคารสำนักงาน ชั้น 2-3
ถนนวิภาวดี ตำบลหายยา อำเภอเมืองเชียงใหม่
จังหวัดเชียงใหม่ 50100
โทร (053) 284-000
โทรสาร (053) 284-019

สาขานครราชสีมา 2

อาคารสำนักงานชั้น 7 เดอะมอลล์นครราชสีมา
1242/2 ถนนมิตรภาพ ตำบลในเมือง อำเภอ
เมือง จังหวัดนครราชสีมา 30000
โทร (044) 288-455
โทรสาร (044) 288-466

สาขาระยอง

180/1-2 อาคารสามัคคี ชั้น 2
ถนนสุขุมวิท ตำบลเชิงเนิน
อำเภอเมืองระยอง จังหวัดระยอง 20110
โทร (038) 862-022-9
โทรสาร (038) 862-043

สาขาหาดใหญ่ 1

1,3,5 ถนนจตุรทิศ 3
ตำบลหาดใหญ่ อำเภอหาดใหญ่
จังหวัดสงขลา 90110
โทร (074) 346-400
โทรสาร (074) 239-509

สาขากรุงเทพฯ

44/4 อาคารราชพัสดุ ถนนบำรุงราษฎร์
ตำบลอรุณประเทศ อำเภออรุณประเทศ
จังหวัดสระแก้ว 27120
โทร (037) 226-347-8
โทรสาร (037) 226-346

สาขาญาติ

56 อาคารญาติ ชั้น 3 ห้อง 3/1
ถนนสีลม แขวงสุริยวงศ์ เขตบางรัก
กรุงเทพฯ 10500
โทร 0-2231-2700
โทรสาร 0-2231-2463, 231-2576

สาขางามวงศ์วาน

30/39-50 อาคารสำนักงานเดอะมอลล์งามวงศ์
วาน ชั้น 14 ถนนงามวงศ์วาน ตำบลบางเขน
อำเภอเมืองนนทบุรี
จังหวัดนนทบุรี 11000
โทร 0-2550-0577
โทรสาร 0-2550-0566

สาขาท่าพระ

99 อาคารสำนักงานเดอะมอลล์ ท่าพระ ชั้น
14 ถนนรัชดาภิเษก-ท่าพระ แขวงบุคคโล เขต
ธนบุรี กรุงเทพฯ 10600
โทร 0-2876-6500
โทรสาร 0-2876-6531

สาขาปิ่นเกล้า

7/129 อาคารเซ็นทรัลปิ่นเกล้า ชั้น 3 ห้อง 302
ถนนบรมราชชนนี แขวงอรุณอมรินทร์
เขตบางกอกน้อย กรุงเทพฯ 10700
โทร 0-2884-9847
โทรสาร 0-2884-6920

สาขาเชียงใหม่ 2

201/3 ถนนพหลโยธิน ตำบลหายยา
อำเภอเมืองเชียงใหม่ จังหวัดเชียงใหม่ 50100
โทร (053) 284-138
โทรสาร (053) 284-138

สาขาสุรินทร์

137/5-6 ถนนศิริรัฐ ตำบลในเมือง
อำเภอเมือง จังหวัดสุรินทร์ 32000
โทร (044) 531-600-3
โทรสาร (044) 519-378

สาขาจันทบุรี

203 ชั้น 2 ธนาคารนครหลวงไทย
ถนนขวาง ตำบลตลาด อำเภอเมืองจันทบุรี
จังหวัดจันทบุรี 22000
โทร (039) 346-626-30
โทรสาร (039) 346-631

สาขาหาดใหญ่ 2

29 ชั้น 6 อาคารสิการ์เดินพลาซ่า
ถนนประชาธิปไตย ตำบลหาดใหญ่
อำเภอหาดใหญ่ จังหวัดสงขลา 90110
โทร (074) 247-199
โทรสาร (074) 247-701

สาขายะลา

18 ถนนสองพี่น้อง ตำบลสะเตง
อำเภอเมือง จังหวัดยะลา 95000
โทร (073) 255-493-7
โทรสาร (073) 255-498

สาขาซีคอนสแควร์

904 อาคารซีคอนสแควร์ ชั้น G ห้อง 1008
ถนนศรีนครินทร์ แขวงหนองบอน เขต
ประเวศ กรุงเทพฯ 10260
โทร 0-2721-9949
โทรสาร 0-2721-8320

สาขาลาดพร้าว

1693 อาคารสำนักงานศูนย์การค้าเซ็น
ทรัลพลาซ่า ลาดพร้าว ชั้น 9 ห้อง 903, 905-
905/1 ถนนพหลโยธิน แขวงลาดพร้าว เขต
จตุจักร กรุงเทพฯ 10900
โทร 0-2541-1411
โทรสาร 0-2541-1108

สาขางาแฟ

275 หมู่ที่ 1 เดอะมอลล์บางแค ชั้น 8 ถนน
เพชรเกษม แขวงบางแคเหนือ เขตบางแค
กรุงเทพฯ 10160
โทร 0-2804-4235
โทรสาร 0-2804-4251

สาขาสาทรนคร

100/46 อาคารสาทรนคร ทาวเวอร์ ชั้น 24C
ถนนสาทรเหนือ แขวงสีลม เขตบางรัก
กรุงเทพฯ 10500
โทร 0-2636-7550-6
โทรสาร 0-2636-7565

สาขาลำปาง

48/11-12 ถนนพหลโยธิน ตำบลสบตุ๋ย อำเภอเมือง
ลำปาง จังหวัดลำปาง 52100
โทร (054) 319-211
โทรสาร (054) 319-216

สาขาลุพราชนา

187-189 ถนนอุปราชนา ตำบลในเมือง อำเภอ
เมืองอุบลราชธานี จังหวัดอุบลราชธานี 34000
โทร (045) 265-633
โทรสาร (045) 265-639

สาขาสุมทระนคร

930/13ก ชั้น 2 ถนนเอกชัย 1
ตำบลมหาชัย อำเภอเมืองสมุทรสาคร
จังหวัดสมุทรสาคร 74000
โทร (034) 811-377
โทรสาร (034) 811-383

สาขาสุราษฎร์ธานี

216/3 หมู่ที่ 4 ถนนชนเกษม
ตำบลมะขามเตี้ย อำเภอเมืองสุราษฎร์ธานี
จังหวัดสุราษฎร์ธานี 84000
โทร (077) 205-460
โทรสาร (077) 205-475

“เอกสารฉบับนี้จัดทำขึ้นจากแหล่งข้อมูลที่ บล. กิมเอ็ง (ประเทศไทย) จำกัด (มหาชน) เห็นว่าน่าเชื่อถือประกอบด้วยทัศนะส่วนตัวของผู้จัดทำ ซึ่งมีได้หมายถึงความถูกต้องหรือสมบูรณ์ของข้อมูลดังกล่าวแต่อย่างใด และเอกสารนี้จัดทำขึ้นเพื่อประโยชน์ในการใช้เป็นข้อมูลประกอบการตัดสินใจในการลงทุนเท่านั้น มิได้มีวัตถุประสงค์ที่จะชักชวนหรือชักนำการซื้อขายหลักทรัพย์ใดโดยเฉพาะหรือเป็นการทั่วไปแต่อย่างใด นักลงทุนพึงใช้ข้อมูลในเอกสารนี้ประกอบกับข้อมูลและความเห็นอื่น ๆ และพิจารณาเนื้อหาของผลการตัดสินใจการลงทุนให้เหมาะสมแก่กรณี ทั้งนี้ความเห็นที่แสดงอยู่ในเอกสารนี้เป็นความเห็นส่วนตัวของผู้จัดทำ บล. กิมเอ็ง (ประเทศไทย) จำกัด (มหาชน) ตลอดจนผู้บริหารและพนักงานของบริษัทไม่จำเป็นต้องเห็นพ้องกับความเห็นที่แสดงอยู่ในเอกสารนี้ด้วยแต่อย่างใด