

29 กรกฎาคม 2547

บมจ. แอดวานซ์ อินโฟร์ เซอร์วิส (ADVANC)

 ใหม่ : ซื้อลงทุน
 เดิม : ซื้อลงทุน

กลุ่มสื่อสาร

คาดกำไรปกติ 5.08 พันล้านบาทในไตรมาส 2/47
ราคา

94.00 บาท

ราคาเป้าหมาย

104.00 บาท

เราคาดว่า บมจ. แอดวานซ์ อินโฟร์ เซอร์วิส (ADVANC) จะรายงานผลประกอบการไตรมาส 2/47 มีกำไรปกติ 5.08 พันล้านบาท เพิ่มขึ้นเล็กน้อยจากไตรมาสก่อน เนื่องจากการเติบโตอย่างต่อเนื่องของฐานลูกค้าในซึ่งมากกว่าซัดเซยค่าใช้จ่ายทางการตลาดน่าจะสูงขึ้นจากการเปิดตัวแพ็คเกจ “สวัสดิ์” ทำให้สัดส่วนค่าใช้จ่ายทางการขายและบริหารเพิ่มขึ้นจาก 11.1% ในไตรมาสก่อนเป็น 12%

กำไรปกตินี้ไม่ได้เติบโตจากช่วงเวลาเดียวกันของปีก่อนด้วยสาเหตุหลักจากอัตราการค้าปริมาณที่เพิ่มขึ้นหลังจากสิ้นสุดการประ โยชน์ทางภาษีจากผลขาดทุนสะสมของบริษัทย่อยในปีที่แล้ว เราประมาณการว่าอัตราภาษีที่จ่ายจริง effective tax rate สูงขึ้นจาก 25.4% ในไตรมาสเดียวกันของปีก่อนเป็น 35.5% ในไตรมาส 2/47

เราประมาณการเงินปันผลปีนี้ที่ 4.3 บาทต่อหุ้น เท่ากับอัตราเงินปันตอบแทนที่น่าสนใจที่ 4.6% นอกจากนี้คาดว่า ADVANC จะจ่ายเงินปันผลระหว่างการคว้ยอัตรา 61% ของกำไรสุทธิหรือที่ 2.1 บาท/หุ้น

นอกจากนี้ บริษัทมีระบบจัดเก็บบิลใหม่ ที่สามารถทำงานซับซ้อนได้ โดยจะช่วยให้บริษัทมีความยืดหยุ่นในการให้บริการลูกค้ามากขึ้น ตัวอย่างเช่น ระบบนี้สามารถแยกการใช้งานของ 1 เลขหมายเป็นบิล ในส่วนแรกเป็นค่าใช้จ่ายบริการในเวลางานโดยจะเก็บค่าบริการไปยังบริษัทลูกค้า ส่วนที่สองเป็นค่าบริการนอกเวลางานจะส่งบิล ไปเรียกเก็บส่วนตัว บริการในรูปแบบอันหลากหลายด้วยระบบใหม่นี้ที่น่าเป็นที่สนใจทั้งในกลุ่มลูกค้าองค์กรและลูกค้ารายย่อย สำหรับตัวอย่างบริการลูกค้ารายย่อยนั้น ระบบสามารถรวมบิลของทุกเลขหมายในครอบครัวเป็นบิลเดียวได้ เป็นต้น

แม้ราคาหุ้นปัจจุบันจะมีส่วนต่างเพียง 11% จากราคาเหมาะสมซึ่งคำนวณด้วยวิธีส่วนลดกระแสเงินสดที่ 104 บาท/หุ้นของเรา แต่บริษัทมีฐานะทางการเงินแข็งแกร่ง มีแผนจะมุ่งเป็นบริษัทปลอดหนี้ในปี 2549-2550 ซึ่งจะส่งผลให้บริษัทมีความคล่องตัวในการที่จะลงทุนในเทคโนโลยีใหม่ๆ ที่จะเข้ามาในอนาคตอันใกล้ นอกจากนี้ เราเชื่อว่าบริษัทจะจ่ายเงินปันผลอย่างสม่ำเสมอด้วย

นักวิเคราะห์: ศลยา สากยลักษณ์

Tel : 0-2658-6300 Ext. 1550

Solaya.s@kimeng.co.th

 ดังนั้น เราจึงคงคำแนะนำ **ซื้อลงทุน** สำหรับหุ้น ADVANC

ตาราง 1: ประมาณการกำไรสุทธิ (ล้านบาท)

	2002	2003	2004F	2005F	2006F
Operating revenues (Btmn)	80,251	89,492	93,137	101,111	104,470
EBITDA (Btmn)	34,714	45,190	49,001	49,528	51,566
Normalised earnings (Btmn)	11,850	19,091	19,740	19,973	21,072
Earnings (Btmn)	11,430	18,529	19,740	19,973	21,072
EPS (Bt)	3.89	6.31	6.72	6.80	7.17
PER (x)	24.1	14.9	14.0	13.8	13.1
EV/EBITDA (x)	9.1	6.7	5.9	5.6	5.2
P/CF	11.0	6.8	7.2	6.9	7.1
Free cash flow(mn)	(12,173)	25,312	24,223	23,452	25,648
CF/share (Bt)	5.7	10.3	9.2	9.3	8.6
BVPS(Bt)	17.4	20.2	22.8	25.3	28.1
P/BV (x)	5.4	4.7	4.1	3.7	3.3
DPS (Bt)	3.55	4.10	4.30	4.40	4.60
Dividend yield (%)	3.8%	4.4%	4.6%	4.7%	4.9%
Gearing	0.8	0.4	0.2	0.1	net cash
ROA	9.1%	14.8%	14.2%	14.2%	13.7%
ROE	24.9%	33.6%	31.3%	28.2%	26.9%

Source: ADVANC and KELIVE estimate

ผลการดำเนินงานไตรมาส 2/47

เราประมาณรายได้จากการบริการที่ 2.16 หมื่นล้านบาท เติบโต 5% จากไตรมาสก่อน ด้วยสาเหตุหลักฐานลูกค้าที่ยังคงเติบโตประมาณ 4% อย่างไรก็ตามในขณะที่ค่าเฉลี่ยรายได้เฉลี่ยต่อเลขหมาย (ARPU) ระบบจดทะเบียนมีรักษาระดับไว้ค่อนข้างดี โตขึ้น 2% จากไตรมาสก่อนและ 4% จากช่วงเวลาเดียวกันของปีก่อน แต่ค่าเฉลี่ย ARPU ระบบเติมเงินในไตรมาส 2/47 ปรึกลับลดลง 4% จากไตรมาสก่อนเป็น 343 บาท/เดือน ด้วยเหตุผลทางฤดูกาล ในรูปแบบเดียวกันกับปีที่แล้ว ทั้งนี้ยังคงสูงกว่าช่วงเวลาเดียวกันของปีที่แล้วประมาณ 5% โดยภาพรวมระดับ ARPU ของแต่ละกลุ่มลูกค้าดีขึ้นจากปีก่อนเนื่องจากผลสำเร็จของการจัดรูปแบบบริการให้ตรงตามความต้องการของแต่ละกลุ่มลูกค้า (segmentation) และการเติบโตของบริการเสริมต่างๆ

รายได้จากการบริการเสริมต่างๆ ยังคงเติบโตอย่างต่อเนื่องจากหลากหลายบริการ จำนวนลูกค้า GPRS เพิ่มจาก 10,000 เลขหมายเมื่อเดือน ม.ค. เป็นประมาณ 1 ล้านเลขหมายในปัจจุบัน บริการ ring-back tone ยังคงได้รับความนิยมอย่างมากด้วยจำนวนสมาชิก 2.3-2.4 ล้านเลขหมาย

ทั้งนี้ เราประมาณการรายได้จากการจำหน่ายเครื่องโทรศัพท์เคลื่อนที่และอุปกรณ์ที่ 3.6 พันล้านบาท เพิ่มขึ้น 11% จากไตรมาสก่อนแต่ลดลง 15% จากช่วงเวลาเดียวกันของปีก่อน ในส่วนของอัตรากำไรขั้นต้นสำหรับเครื่องโทรศัพท์เคลื่อนที่นั้น คาดว่าจะลดลงจาก 12.1% ในไตรมาสก่อนเป็น 6-7% ในไตรมาส 2/47 เนื่องจากภาวะการแข่งขันที่รุนแรง อีกทั้งด้วยบริษัทพยายามเพิ่มการจำหน่ายเครื่องที่มีลูกเล่นหลากหลาย เพื่อเป็นการเพิ่มการใช้บริการเสริมด้วย

ตาราง 2: ประมาณการผลประกอบการไตรมาส 2/47 (ล้านบาท)

	2Q04F	1Q04	QoQ	2Q03	YoY	1H04F	1H03	YoY	2004F	1H/04F
Operating revenue	25,215	24,078	4.7%	22,634	11.4%	49,293	45,305	8.8%	93,137	52.9%
Service revenue	21,621	20,834	3.8%	18,406	17.5%	42,455	36,227	17.2%	80,600	52.7%
Sales	3,594	3,243	10.8%	4,228	-15.0%	6,837	9,078	-24.7%	12,538	54.5%
COGs	9,316	8,503	9.6%	9,017	3.3%	17,819	17,966	-0.8%	33,234	53.6%
Depre&amor	4,407	4,452	-1.0%	3,709	18.8%	8,859	7,370	20.2%	16,476	53.8%
Gross profits	11,492	11,123	3.3%	9,907	16.0%	22,614	19,969	13.2%	43,428	52.1%
Gross margin (%)	45.6%	46.2%	-	43.8%	-	45.9%	44.1%	-	46.6%	-
SG&A	3,026	2,675	13.1%	2,667	13.5%	5,700	5,708	-0.1%	12,108	47.1%
SG&A/Sales (%)	12.0%	11.1%	-	11.8%	-	11.6%	12.6%	-	13.0%	-
EBITDA	12,872	13,111	-1.8%	11,290	14.0%	25,984	22,131	17.4%	49,001	53.0%
Interest expense	567	581	-2.3%	644	-12.0%	1,148	1,374	-16.5%	2,046	56.1%
Net profit before tax	7,898	8,079	-2.2%	6,937	13.9%	15,977	13,388	19.3%	30,480	52.4%
Normalised earnings	5,077	5,031	0.9%	5,155	-1.5%	10,108	9,743	3.7%	19,740	51.2%
Extra gain (loss)	-	(1)	N.A.	(30)	N.A.	(1)	(11)	-92.2%	-	N.A.
Net profit	5,077	5,030	0.9%	5,125	-0.9%	10,107	9,732	3.9%	19,740	51.2%
Normalised EPS (Bt)	1.73	1.71	0.9%	1.76	-1.5%	3.44	3.32	3.7%	6.72	51.3%
EPS (Bt)	1.73	1.71	0.9%	1.75	-0.9%	3.44	3.32	3.9%	6.72	51.3%

Source: ADVANC and KELIVE estimate

ตาราง 3: ตัวเลขการดำเนินงานรายเดือน

		Jan04	Feb04	Mar04	Apr04	May04	Jun04
Post-paid subs	Beg	2,115,400	2,103,000	2,088,600	2,083,500	2,078,600	2,089,400
	Add	-12,400	-14,400	-5,100	-4,900	10,800	4,200
	End	2,103,000	2,088,600	2,083,500	2,078,600	2,089,400	2,093,600
	%growth	-0.59%	-0.68%	-0.24%	-0.24%	0.52%	0.20%
Pre-paid Subs	Beg	11,123,800	11,372,200	11,590,400	11,780,700	11,981,200	12,164,300
	Add	248,400	218,200	190,300	200,500	183,100	176,800
	End	11,372,200	11,590,400	11,780,700	11,981,200	12,164,300	12,341,100
	%growth	2.23%	1.92%	1.64%	1.70%	1.53%	1.45%
Total subs	Beg	13,239,200	13,475,200	13,679,000	13,864,200	14,059,800	14,253,700
	Add	236,000	203,800	185,200	195,600	193,900	181,000
	End	13,475,200	13,679,000	13,864,200	14,059,800	14,253,700	14,434,700
	%growth	1.78%	1.51%	1.35%	1.41%	1.38%	1.27%
Portion	Pre-paid	84.4%	84.7%	85.0%	85.2%	85.3%	85.5%
	Post-paid	15.6%	15.3%	15.0%	14.8%	14.7%	14.5%
	Total	100.0%	100.0%	100.0%	100.0%	100.0%	100.0%
Average ARPU	Pre-paid	362	338	373	357	350	324
	%change	3.1%	-6.6%	10.4%	-4.3%	-2.0%	-7.4%
	Post-paid	1,190	1,196	1,260	1,257	1,248	1,212
	%change	-0.5%	0.5%	5.3%	-0.2%	-0.7%	-2.9%
Blended		493	470	507	491	482	453
	%change	1.1%	-4.5%	7.8%	-3.2%	-1.8%	-6.0%

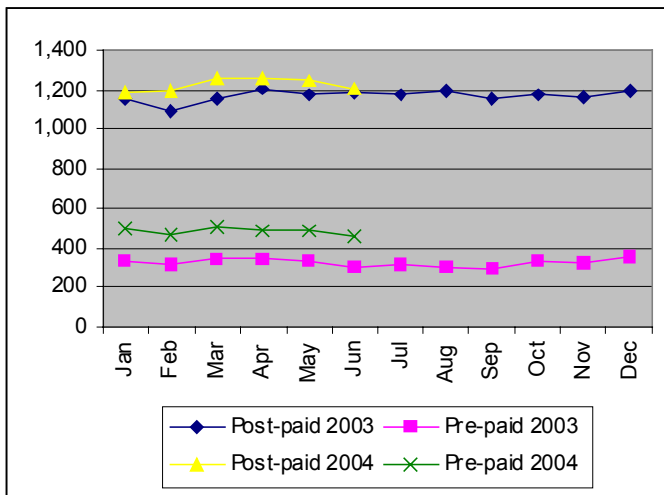
Source: ADVANC and KELIVE estimate

ตาราง 4: ตัวเลขการดำเนินงานรายไตรมาส

		1Q03	2Q03	3Q03	4Q03	1Q04	2Q04
Post-paid subs	Beg	2,526,300	2,348,300	2,235,700	2,163,300	2,115,400	2,083,500
	Add	-178,000	-112,600	-72,400	-47,900	-31,900	10,100
	End	2,348,300	2,235,700	2,163,300	2,115,400	2,083,500	2,093,600
	%growth	-7.05%	-4.79%	-3.24%	-2.21%	-1.51%	0.48%
Pre-paid Subs	Beg	8,136,200	9,186,600	10,027,500	10,545,900	11,123,800	11,780,700
	Add	1,050,400	840,900	518,400	577,900	656,900	560,400
	End	9,186,600	10,027,500	10,545,900	11,123,800	11,780,700	12,341,100
	%growth	12.91%	9.15%	5.17%	5.48%	5.91%	4.76%
Total subs	Beg	10,662,500	11,534,900	12,263,200	12,709,200	13,239,200	13,864,200
	Add	872,400	728,300	446,000	530,000	625,000	570,500
	End	11,534,900	12,263,200	12,709,200	13,239,200	13,864,200	14,434,700
	%growth	8.18%	6.31%	3.64%	4.17%	4.72%	4.11%
Portion	Pre-paid	79.6%	81.8%	83.0%	84.0%	85.0%	85.5%
	Post-paid	20.4%	18.2%	17.0%	16.0%	15.0%	14.5%
	Total	100.0%	100.0%	100.0%	100.0%	100.0%	100.0%
Average ARPU	Pre-paid	332	327	305	337	358	343
	%change	1.63%	-1.49%	-6.69%	10.63%	6.01%	-3.98%
	Post-paid	1,138	1,193	1,180	1,182	1,215	1,239
	%change	1.08%	4.83%	-1.12%	0.20%	2.83%	1.97%
Blended		496	481	448	467	482	466
	%change	-4.22%	-3.03%	-6.90%	4.29%	3.18%	-3.18%

Source: ADVANC and KELIVE estimate

ตาราง 5: ARPU ระบบเติมเงินและ ARPU เฉลี่ยระบบจดทะเบียนรายเดือน



Source: ADVANC and KELIVE estimate

สาขากรุงเทพฯ

สำนักงานใหญ่

สำนักงานใหญ่เมอริทิวรี่ ทาวเวอร์ ชั้น 8-10
540 ถนนเพลินจิต แขวงลุมพินี
เขตปทุมวัน กรุงเทพฯ 10330
โทร 0-2658-6300
โทรสาร 0-2658-6301

สาขาพาหุรัด

125 อาคารดิโอดส์สยามพลาซ่า ชั้น 3 ถนน
พาหุรัด แขวงวังบูรพาภิรมย์ เขตพระนคร
กรุงเทพฯ 10200
โทร 0-2225-0242
โทรสาร 0-2225-0523

สาขาเอ็มโพเรียม

622 อาคารดิเอ็มโพเรียม ชั้น 14
ถนนสุขุมวิท แขวงคลองตัน เขตคลองเตย
กรุงเทพฯ 10110
โทร 0-2664-9800
โทรสาร 0-2664-9811

สาขายาวราช

215 อาคารแกรนด์ไชน่า ชั้น 4
ถนนยาวราช แขวงสัมพันธวงศ์
เขตสัมพันธวงศ์ กรุงเทพฯ 10100
โทร 0-2622-9412
โทรสาร 0-2622-9383

สาขาทวนัชนันทวัน

1201/114 ซอยลาดพร้าว 94 (ป่ามิตร)
ถนนศรีวิภา แขวงวังทองหลาง
เขตวังทองหลาง กรุงเทพฯ 10310
โทร 0-2935-6111
โทรสาร 0-2935-6070

สาขานครราชสีมา 1

154/1 อาคารราชสีมาเซ็นเตอร์ ชั้น 3
ห้อง 3B ถนนมนัส อำเภอเมือง
จังหวัดนครราชสีมา 30000
โทร (044) 269-400
โทรสาร (044) 269-410

สาขาชลบุรี

57/1-2 ถนนพาสเตอร์
ตำบลบางปลาสร้อย อำเภอเมืองชลบุรี
จังหวัดชลบุรี 20000
โทร (038) 792-479
โทรสาร (038) 792-493

สาขาสุมทรวงคราม

74/27-28 ซ.บางจะเกร็ง 4 ถนนพระราม 2 ต.
แม่กลอง อ.เมือง จ.สมุทรสงคราม 75000
โทร. (034) 724-062 ถึง 67
โทรสาร (034)-724-068

สาขาภูเก็ต

22/39-40 อาคารราชนิเวศพลาซ่า
ถนนหลวงพ่อดำคลอง ตำบลลาใหญ่
อำเภอเมืองภูเก็ต จังหวัดภูเก็ต 83000
โทร (076) 355-730-6
โทรสาร (076) 355-737

สาขาโศก

159 อาคารเสริมมิตร ชั้น 25
ซอยสุขุมวิท 21 ถนนโศก แขวงคลองเตย
เหนือ เขตวัฒนา กรุงเทพฯ 10110
โทร 0-2665-7000
โทรสาร 0-2665-7050

สาขาศรีนครินทร์

1145 หมู่ที่ 5 อาคารเอกโพลินทาวเวอร์ ชั้น 3
ถนนศรีนครินทร์ ตำบลสำโรงเหนือ
อำเภอเมืองสมุทรปราการ
จังหวัดสมุทรปราการ 10270
โทร 0-2758-7003
โทรสาร 0-2758-7248

สาขาฟิวเจอร์ พาร์ค รังสิต

ศูนย์การค้า ฟิวเจอร์ พาร์ค รังสิต ห้อง 118
ชั้น 1 F เลขที่ 161 ม.2 ถ.พหลโยธิน ต.ปะราชา
ธัญบุรี อ.ธัญบุรี จ.ปทุมธานี 12130
โทร 0-2958-0591
โทรสาร 0-2958-0590

สาขารนนิยะ

52 อาคารธนนิยะพลาซ่า 20 ถนนสีลม แขวงสุริ
ยวงศ์ เขตบางรัก กรุงเทพฯ 10500
โทร 0-2231-2700
โทรสาร 0-2231-2349-50

สาขาค้างจังหวัด

สาขาเชียงใหม่ 1

244 อาคารสำนักงาน ชั้น 2-3
ถนนวิภาวดี ตำบลหายยา อำเภอเมืองเชียงใหม่
จังหวัดเชียงใหม่ 50100
โทร (053) 284-000
โทรสาร (053) 284-019

สาขานครราชสีมา 2

อาคารสำนักงานชั้น 7 เดอะมอลล์นครราชสีมา
1242/2 ถนนมิตรภาพ ตำบลในเมือง อำเภอ
เมือง จังหวัดนครราชสีมา 30000
โทร (044) 288-455
โทรสาร (044) 288-466

สาขาระยอง

180/1-2 อาคารสามัคคี ชั้น 2
ถนนสุขุมวิท ตำบลเชิงเนิน
อำเภอเมืองระยอง จังหวัดระยอง 20110
โทร (038) 862-022-9
โทรสาร (038) 862-043

สาขาหาดใหญ่ 1

1,3,5 ถนนจตุรทิศ 3
ตำบลหาดใหญ่ อำเภอหาดใหญ่
จังหวัดสงขลา 90110
โทร (074) 346-400
โทรสาร (074) 239-509

สาขาอุไรประเทศ

44/4 อาคารราชพัสดุ ถนนบำรุงราษฎร์
ตำบลอุไรประเทศ อำเภออุไรประเทศ
จังหวัดสระแก้ว 27120
โทร (037) 226-347-8
โทรสาร (037) 226-346

สาขาญาติ

56 อาคารญาติ ชั้น 3 ห้อง 3/1
ถนนสีลม แขวงสุริยวงศ์ เขตบางรัก
กรุงเทพฯ 10500
โทร 0-2231-2700
โทรสาร 0-2231-2463, 231-2576

สาขางามวงศ์วาน

30/39-50 อาคารสำนักงานเดอะมอลล์งามวงศ์
วาน ชั้น 14 ถนนงามวงศ์วาน ตำบลบางเขน
อำเภอเมืองนนทบุรี
จังหวัดนนทบุรี 11000
โทร 0-2550-0577
โทรสาร 0-2550-0566

สาขาท่าพระ

99 อาคารสำนักงานเดอะมอลล์ ท่าพระ ชั้น
14 ถนนรัชดาภิเษก-ท่าพระ แขวงบุคคโล เขต
ธนบุรี กรุงเทพฯ 10600
โทร 0-2876-6500
โทรสาร 0-2876-6531

สาขาปิ่นเกล้า

7/129 อาคารเซ็นทรัลปิ่นเกล้า ชั้น 3 ห้อง 302
ถนนบรมราชชนนี แขวงอรุณอมรินทร์
เขตบางกอกน้อย กรุงเทพฯ 10700
โทร 0-2884-9847
โทรสาร 0-2884-6920

สาขาเชียงใหม่ 2

201/3 ถนนพหลโยธิน ตำบลหายยา
อำเภอเมืองเชียงใหม่ จังหวัดเชียงใหม่ 50100
โทร (053) 284-138
โทรสาร (053) 284-138

สาขาสุรินทร์

137/7 ถนนศรีรัฐ ตำบลในเมือง อำเภอเมือง
สุรินทร์ จังหวัดสุรินทร์ 32000
โทร (044) 519-370
โทรสาร (044) 519-476

สาขาจันทบุรี

203 ชั้น 2 ธนาคารนครหลวงไทย
ถนนขวาง ตำบลตลาด อำเภอเมืองจันทบุรี
จังหวัดจันทบุรี 22000
โทร (039) 346-626-30
โทรสาร (039) 346-631

สาขาหาดใหญ่ 2

29 ชั้น 6 อาคารสิการ์เดินพลาซ่า
ถนนประชาธิปไตย ตำบลหาดใหญ่
อำเภอหาดใหญ่ จังหวัดสงขลา 90110
โทร (074) 247-199
โทรสาร (074) 247-701

สาขายะลา

18 ถนนสองพี่น้อง ตำบลสะเตง
อำเภอเมือง จังหวัดยะลา 95000
โทร (073) 255-493-7
โทรสาร (073) 255-498

สาขาซีคอนสแควร์

904 อาคารซีคอนสแควร์ ชั้น G ห้อง 1008
ถนนศรีนครินทร์ แขวงหนองบอน เขต
ประเวศ กรุงเทพฯ 10260
โทร 0-2721-9949
โทรสาร 0-2721-8320

สาขาลาดพร้าว

1693 อาคารสำนักงานศูนย์การค้าเซ็น
ทรัลพลาซ่า ลาดพร้าว ชั้น 9 ห้อง 903, 905-
905/1 ถนนพหลโยธิน แขวงลาดพร้าว เขต
จตุจักร กรุงเทพฯ 10900
โทร 0-2541-1411
โทรสาร 0-2541-1108

สาขางาเคว

275 หมู่ที่ 1 เดอะมอลล์บางแค ชั้น 8 ถนน
เพชรเกษม แขวงบางแคเหนือ เขตบางแค
กรุงเทพฯ 10160
โทร 0-2804-4235
โทรสาร 0-2804-4251

สาขาสาทรนคร

100/46 อาคารสาทรนคร ทาวเวอร์ ชั้น 24C
ถนนสาทรเหนือ แขวงสีลม เขตบางรัก
กรุงเทพฯ 10500
โทร 0-2636-7550-6
โทรสาร 0-2636-7565

สาขาลำปาง

48/11-12 ถนนพหลโยธิน ตำบลสุโขทัย อำเภอเมือง
ลำปาง จังหวัดลำปาง 52100
โทร (054) 319-211
โทรสาร (054) 319-216

สาขาอุบลราชธานี

187-189 ถนนอุปราชม ตำบลในเมือง อำเภอ
เมืองอุบลราชธานี จังหวัดอุบลราชธานี 34000
โทร (045) 265-633
โทรสาร (045) 265-639

สาขาสุมทรวงคราม

930/13ก ชั้น 2 ถนนเอกชัย 1
ตำบลมหาชัย อำเภอเมืองสมุทรสาคร
จังหวัดสมุทรสาคร 74000
โทร (034) 811-377
โทรสาร (034) 811-383

สาขาสุราษฎร์ธานี

216/3 หมู่ที่ 4 ถนนชนเกษม
ตำบลมะขามเตี้ย อำเภอเมืองสุราษฎร์ธานี
จังหวัดสุราษฎร์ธานี 84000
โทร (077) 205-460
โทรสาร (077) 205-475

“เอกสารฉบับนี้จัดทำขึ้นจากแหล่งข้อมูลที่ บล. กิมเอ็ง (ประเทศไทย) จำกัด (มหาชน) เห็นว่าน่าเชื่อถือประกอบกับทัศนคติส่วนตัวของผู้จัดทำ ซึ่งมีให้หมายถึงความถูกต้องหรือสมบูรณ์ของ
ข้อมูลดังกล่าวแต่อย่างใด และเอกสารนี้ไม่ได้จัดทำขึ้นเพื่อประโยชน์ในการใช้เป็นข้อมูลประกอบการตัดสินใจในการลงทุนเท่านั้น มิได้มีวัตถุประสงค์เพื่อที่จะชักชวนหรือชี้แนะการซื้อขายหลัก
ทรัพย์ใดโดยเฉพาะหรือเป็นการทั่วไปแต่อย่างใด นักลงทุนพึงใช้ข้อมูลในเอกสารนี้ประกอบกับข้อมูลและความเห็นอื่น ๆ และพิจารณาคุณภาพของคนในการตัดสินใจการลงทุนให้เหมาะสมแก่
กรณี ทั้งนี้ความเห็นที่แสดงอยู่ในเอกสารนี้เป็นความเห็นส่วนตัวของผู้จัดทำ บล. กิมเอ็ง (ประเทศไทย) จำกัด (มหาชน) ตลอดจนผู้บริหารและพนักงานของบริษัทไม่จำเป็นต้องเห็นพ้องกับ
ความเห็นที่แสดงอยู่ในเอกสารนี้ด้วยแต่อย่างใด